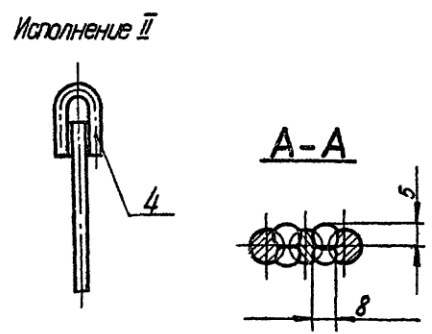
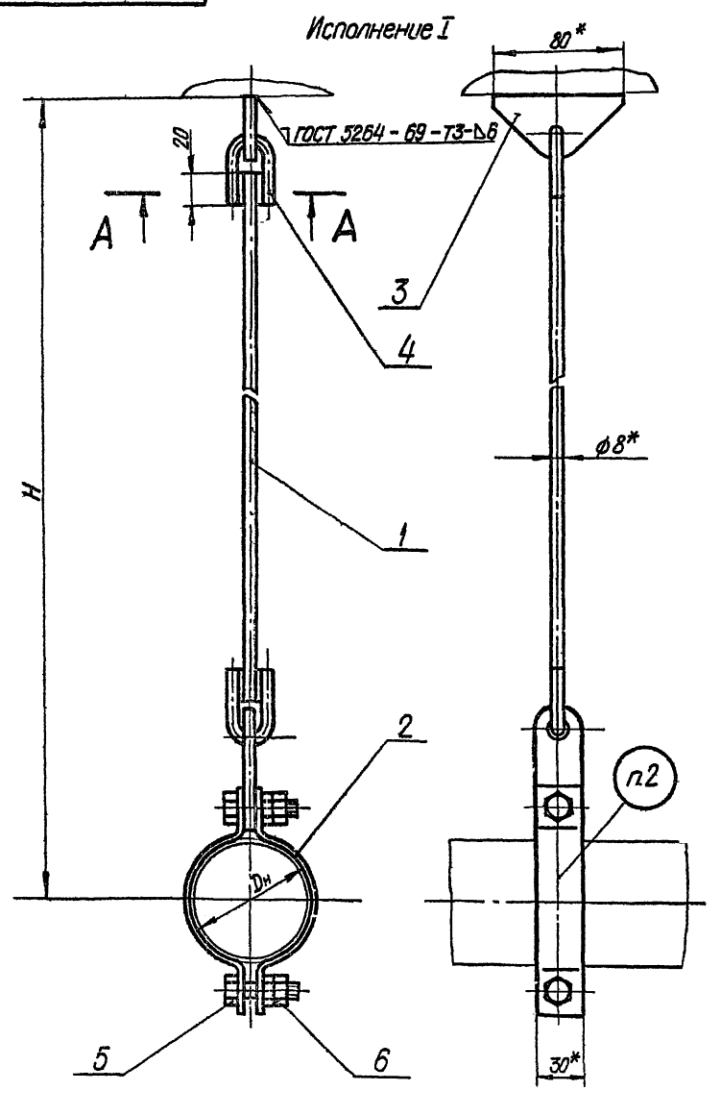


T22.00.00.000C6

Серия 4.903-10 Выпуск 6

Изм. на лист Изм. на чертеж Изм. на табл. Изм. на спецификацию



1. Сварку производить электродами типа Э42 по ГОСТ 9467-60.
2. Маркировать: обозначение по чертежу и товарный знак завода-изготовителя.
- 3.* Размеры для справок.

Изм.				Лист				Т22.00.00.000C6		
Изм.	Лист	Изд.	Лист	Изм.	Лист	Изд.	Лист	Изм.	Лист	Изд.
Разраб.	Гранич.	Св.д.м.	Св.д.м.	Разраб.	Гранич.	Св.д.м.	Св.д.м.	Разраб.	Гранич.	Св.д.м.
Проф.	Величенко	Св.д.м.	Св.д.м.	Проф.	Величенко	Св.д.м.	Св.д.м.	Проф.	Величенко	Св.д.м.
Рис. эр.	Св.д.м.	Св.д.м.	Св.д.м.	Рис. эр.	Св.д.м.	Св.д.м.	Св.д.м.	Рис. эр.	Св.д.м.	Св.д.м.
Ин. спец.	Сорокин	Св.д.м.	Св.д.м.	Ин. спец.	Сорокин	Св.д.м.	Св.д.м.	Ин. спец.	Сорокин	Св.д.м.
Н.п.м.г.	Ермолов	Св.д.м.	Св.д.м.	Н.п.м.г.	Ермолов	Св.д.м.	Св.д.м.	Н.п.м.г.	Ермолов	Св.д.м.
Этб	Федюкин	Св.д.м.	Св.д.м.	Этб	Федюкин	Св.д.м.	Св.д.м.	Этб	Федюкин	Св.д.м.
Опора подвесная жесткая горизонтальных трубопроводов - Дн 32-76 мм Сварочный чертеж								Лист 1	Листов 4	Масштаб
								Масса	См. табл. 1	Масштаб
								Минэнерго СССР Госпланэнергомашиностроения Энергомонтажпроект Лен филиал		

Калуж. Белыев. Ц.О.Д.529-0.2 18

T22.00.00.0000C6

Таблица 1

Размеры в мм

Обозначение	Наружный диаметр трубопровода D _н	Допускаемая вертикальная нагрузка кгс	H ≈	Масса, кг		
T22.01.00.0000C6	32	100	1110	1,00		
T22.02.			1360	1,10		
T22.03.			1610	1,23		
T22.04.			1860	1,30		
T22.05.			2110	1,39		
T22.06.			2360	1,49		
T22.07.			2610	1,59		
T22.08.			38	100	1110	1,01
T22.09.					1360	1,11
T22.10.					1610	1,25
T22.11.	1860	1,31				
T22.12.	2110	1,41				
T22.13.	2360	1,50				
T22.14.	45	150	2610	1,60		
T22.15.			1120	1,03		
T22.16.			1370	1,13		
T22.17.			1670	1,25		
T22.18.			1870	1,32		
T22.19.			2120	1,42		
T22.20.			2370	1,52		
T22.21.00.0000C6			2620	1,62		

Продолжение табл.1

Обозначение	Наружный диаметр трубопровода D _н	Допускаемая вертикальная нагрузка, кгс	H ≈	Масса, кг		
T22.22.00.0000C6	57	150	1120	1,05		
T22.23.			1370	1,15		
T22.24.			1670	1,27		
T22.25.			1870	1,35		
T22.26.			2120	1,44		
T22.27.			2370	1,54		
T22.28.			2620	1,65		
T22.29.			76	150	1130	1,09
T22.30.					1380	1,19
T22.31.					1680	1,31
T22.32.	1880	1,39				
T22.33.	2130	1,49				
T22.34.	2380	1,59				
T22.35.00.0000C6			2630	1,68		

Пример обозначения подвесной опоры исполнения I, для трубопровода D_н = 76 мм, H = 1130 мм:

ОПОРА ПОДВЕСНАЯ I-76 T22.29

Серия 4.903-10 Выпуск 6

Издательство
Подпись и дата
Исполнитель
Вес и объём
Имя файла
Подпись и дата

Изм	Лист	№ докум.	Подп.	Дата	T22.00.00.0000C6	Лист 2

Калис Беряева 400529-02 19 Формат А2

722.00.00.000 СБ

Таблица 2

Спецификация														
№ поз	1		2		3*		4		5		6			
Наименование	Сервис с тягой		Полухомут		Плавник		Ушко		Болт М10х35,56		Гайка М10,5			
Количество	1		2		1		1		2		4			
Материал	—		Лист S ГОСТ 5681 - 57 ВСтЗ** ГОСТ 14537 - 69		Круг 8 ГОСТ 2590 - 71 20 ГОСТ 1050 - 60		Сталь 35 ГОСТ 1050 - 60		Сталь 20 ГОСТ 1050 - 60		—			
№ чертежа или стандарта	Т 22.00.01.000 СБ		Т 22.00.00.001		Т 22.01.00.002		Т 22.01.01.002		ГОСТ 7798 - 70		ГОСТ 5915 - 70			
Обозначение	Обозначение	Масса, кг	Обозначение	Масса, кг		Обозначение	Масса, кг	Обозначение	Масса, кг	Масса, кг		Масса, кг		Масса наплавленного металла сварных швов, кг
				шт.	Общ.					шт.	Общ.	шт.	Общ.	
Т 22.01.00.000 СБ	Т 22.01.01.000 СБ	0,515	Т 22.01.00.001	0,071	0,142	Т 22.01.00.002	0,164	Т 22.01.01.002	0,040	0,033	0,066	0,012	0,048	0,030
Т 22.02.	Т 22.02.	0,613												
Т 22.03.	Т 22.03.	0,732												
Т 22.04.	Т 22.04.	0,811												
Т 22.05.	Т 22.05.	0,909												
Т 22.06.	Т 22.06.	1,008												
Т 22.07.	Т 22.07.	1,106												
Т 22.08.	Т 22.01.	0,515												
Т 22.09.	Т 22.02.	0,613												
Т 22.10.	Т 22.03.	0,732												
Т 22.11.	Т 22.04.	0,811	Т 22.08.00.001	0,076	0,152									
Т 22.12.	Т 22.05.	0,909												
Т 22.13.	Т 22.06.	1,008												
Т 22.14.	Т 22.07.	1,106												
Т 22.15.	Т 22.01.	0,515	Т 22.15.00.001	0,085	0,170									
Т 22.16.	Т 22.02.	0,613												
Т 22.17.	Т 22.03.	0,732												
Т 22.18.00.000 СБ	Т 22.04.01.000 СБ	0,811												

№-3 из листа / Подпись и дата / Взам. инв. № / Инв. № докум. / Подпись и дата / Серия 4.003-10 / Волгуиск Б

Изм.	Лист	№ докум.	Подп.	Дата	722.00.00.000 СБ	Лист 3

Корпус 1:2:метбс 400529-02 20 65.10.11.12

T22.00.00.000CB

Продолжение табл. 2

Спецификация

№ поз.	1		2		3*		4		5		6		Масса наплавленного металла сварных швов, кг	
Наименование	Сарьяга о тявоу		Полухомут		Плавник		Ушко		Болт М10х35.58		Гайка М10.5			
Количества	1		2		1		1		2		4			
Материал	—		Лист S ГОСТ 3681 - 57 В Ст 3 ^{***} ГОСТ 14637 - 69		—		Круг 8 ГОСТ 2590 - 71 20 ГОСТ 1050 - 60		Сталь 35 ГОСТ 1050 - 60		Сталь 20 ГОСТ 1050 - 60			
№ чертежа или стандарта	T22.00.01.000CB		T22.00.00.001		T22.01.00.002		T22.01.01.002		ГОСТ 7798 - 70		ГОСТ 5915 - 70		Масса наплавленного металла сварных швов, кг	
Обозначение	Обозначение	Масса, кг	Обозначение	Масса, кг		Обозначение	Масса, кг	Обозначение	Масса, кг		Масса, кг			
				шт.	Общ.				шт.	Общ.	шт.	Общ.		
T22.19.00.000CB	T22.05.01.000CB	0,909	T22.15.00.001	0,085	0,170	T22.01.00.002	0,164	T22.01.01.002	0,040	0,033	0,066	0,012		0,048
T22.20.	T22.06.	1,008												
T22.21.	T22.07.	1,106												
T22.22.	T22.01.	0,515												
T22.23.	T22.02.	0,613												
T22.24.	T22.03.	0,732	T22.22.00.001	0,096	0,192	T22.01.00.002	0,164	T22.01.01.002	0,040	0,033	0,066	0,012	0,048	0,030
T22.25.	T22.04.	0,811												
T22.26.	T22.05.	0,909												
T22.27.	T22.06.	1,008												
T22.28.	T22.07.	1,106												
T22.29.	T22.01.	0,515	T22.29.00.001	0,117	0,234	T22.01.00.002	0,164	T22.01.01.002	0,040	0,033	0,066	0,012	0,048	0,030
T22.30.	T22.02.	0,613												
T22.31.	T22.03.	0,732												
T22.32.	T22.04.	0,811												
T22.33.	T22.05.	0,909												
T22.34.	T22.06.	1,008	T22.35.00.000CB	T22.07.01.000CB	1,106	T22.01.00.002	0,164	T22.01.01.002	0,040	0,033	0,066	0,012	0,048	0,030
T22.35.	T22.07.	1,106												

1.* Для опор исполнения II поз.3 не применять.
2.** См. технические требования ТЗ.00.00.000ТТ п.1.3.

Изм	Лист	№ докум	Подп	Дата	T22.00.00.000CB	Лист 4

Копия чертежа 4.00.529-02 Ш Шарлот Т2

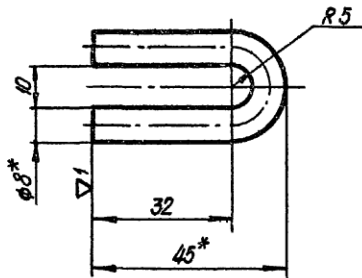
Серия 4.903-10 Выпуск 6

Или не подп. Подпись и дата 16.01.01 инв. № Инв. № архив Подпись и дата

T22.01.01.002

(Δ) 2

Серия 4.903-10 Выпуск 6



1. Развернутая длина — 95 мм.
- 2.* Размер для справок

T22.01.01.002

Ушко

Лит Масса Масштаб

0,040 1:1

Лист Листов 1

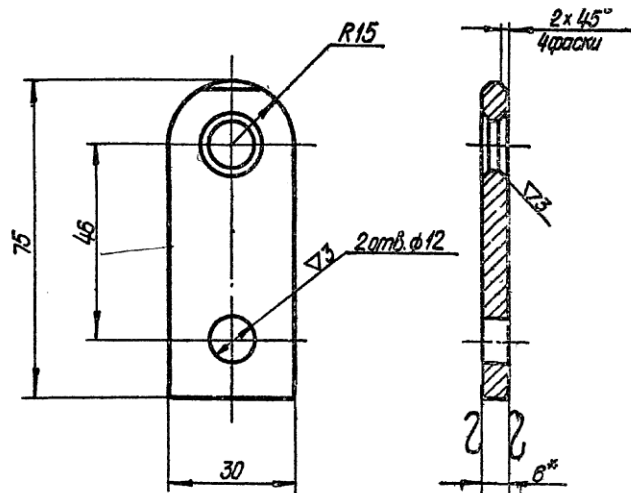
Круг 8 ГОСТ 2590 - 71
20 ГОСТ 1050 - 60Минэнерго СССР
Главлентэнергоаппарат
Энергомонтажпроект
Лен. филиал

Формат 11

T22.01.01.001

(Δ) 1

Серия 4.903-10 Выпуск 6



- 1.* Размер для справок.
- 2.* См. технические требования ТЗ.00.00.000 ТТ п.13.

T22.01.01.001

Серга

Лит Масса Масштаб

0,080 1:1

Лист Листов 1

Лист 6 ГОСТ 5681 - 57
ВДТЗ** ГОСТ 14637 - 69Минэнерго СССР
Главлентэнергоаппарат
Энергомонтажпроект
Лен. филиал

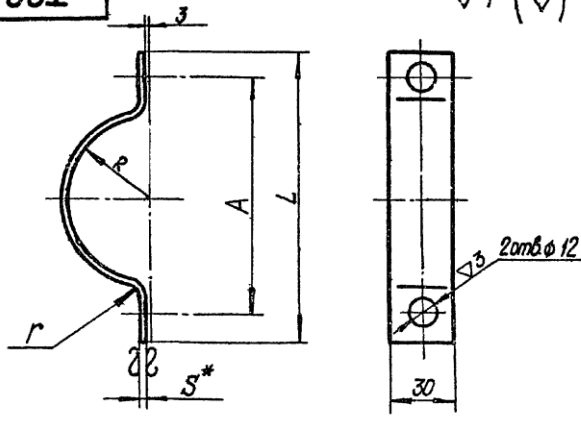
Кол.р. Белыева 4.00.57.9-02 2.1 Формат 11

Изм.	Лист	на док.им.	Подп.	Дата
Разработ	Мерзон	Мерзон	Мерзон	
Пробав	Величиненко	Величиненко	Величиненко	
Рук.гр.	Сорокин	Сорокин	Сорокин	
Ин.спец.	Сорокин	Сорокин	Сорокин	
Инж.пр.	Ермаков	Ермаков	Ермаков	
Утв.	Фейгин	Фейгин	Фейгин	

Изм.	Лист	на док.им.	Подп.	Дата
Разработ	Мерзон	Мерзон	Мерзон	
Пробав	Величиненко	Величиненко	Величиненко	
Рук.гр.	Сорокин	Сорокин	Сорокин	
Ин.спец.	Сорокин	Сорокин	Сорокин	
Инж.пр.	Ермаков	Ермаков	Ермаков	
Утв.	Фейгин	Фейгин	Фейгин	

T22.00.00.001

(▽) 1 (▽)



Размеры в мм

Обозначение	R	A	L	S	Развернутая длина	Масса, кг
T22.01.00.001	16	66	90	3	100	0,071
T22.08	19	70	94		108	0,076
T22.15	24	80	104		117	0,085
T22.22	29	90	114	4	137	0,096
T22.29.00.001	38	110	134		167	0,117

1. Материал: Лист 3 ГОСТ 3680 - 57
 ВСт 3** ГОСТ 16523 - 70
 Лист 4 ГОСТ 5681 - 57
 ВСт 3** ГОСТ 14637 - 69

2.* Размер для справок
 3.** См технические требования ТЗ.00.00.000 ТТ п.1.3

T22.00.00.001

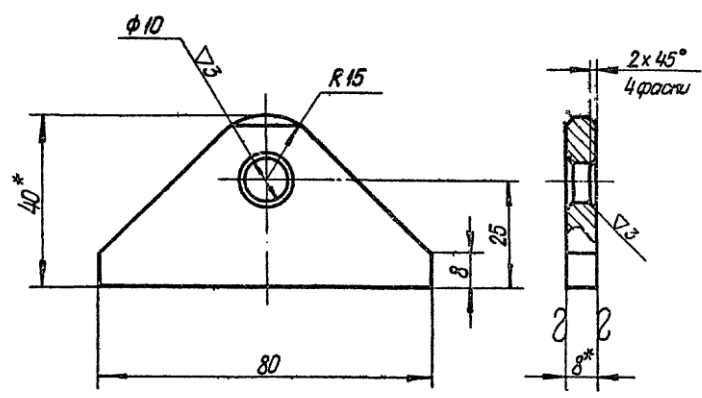
Полухомут

См. выше

Лист	Масса	Макс. шир.
См табл.		
Лист	Листов 1	
Минэнерго СССР Гидротеплоэнергомонтаж Энергомонтажпроект Лен. филиал		

T22.01.00.002

(▽) 1 (▽)



1.* Размеры для справок
 2.** См технические требования ТЗ.00.00.000 ТТ п.1.3

T22.01.00.002

Плавник

Лист 8 ГОСТ 5681 - 57
 ВСт 3** ГОСТ 14637 - 69

Лист	Масса	Макс. шир.
0,164		1:1
Лист	Листов 1	
Минэнерго СССР Гидротеплоэнергомонтаж Энергомонтажпроект Лен. филиал		

Серия 4.903-10 Выпуск 6

Лист № 1
 Подпись и дата
 Имя и фамилия
 Лист № 1
 Подпись и дата
 Имя и фамилия

Серия 4.903-10 Выпуск 6

Лист № 1
 Подпись и дата
 Имя и фамилия
 Лист № 1
 Подпись и дата
 Имя и фамилия

4.00.52.9-02 24