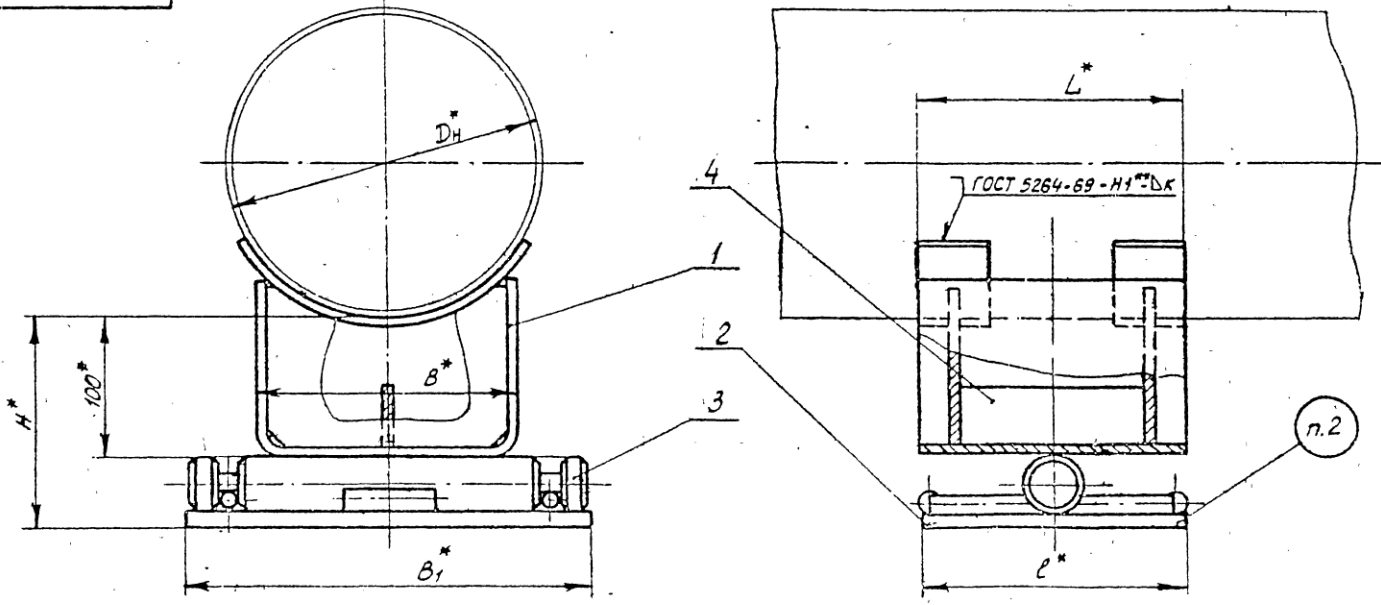
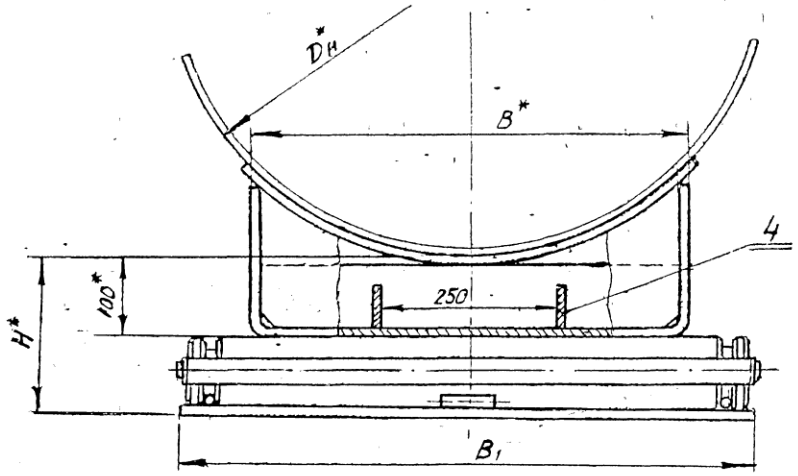


Т 19 00.00 000С5

Для трубопроводов $D_n 194 - 630$ мм



Для трубопроводов $D_n 720 - 1420$ мм



- 1 Сварку производить электродами типа Э42 по ГОСТ 9457-60
- 2 Маркировать: обозначение по чертежу и товарный знак завода-изготовителя
- 3* Размеры для справок
- 4** Варить сплошным швом.

				Т.19 00.00 000С5		
				Опора однокатковая, сборочный чертеж		
Изм	Учел	№ докум	Подп	Дата	Лист	Масса
Разраб	Андросова	Иванов			см.	табл
Провер	Величиченко	Величиченко			Лист 1 Листов 4	
Рук зр	Свойкин	Свойкин			Минэнерго СССР	
Гл спец	Сорокин	Сорокин			Лабтеплоэнергомонтаж	
Инжпр	Ерможков	Ерможков			Энергомонтажпроект	
Учв	Фейгин	Фейгин			Лен филиал	

400529-01 87

Серия 4903-10 Выпуск 5

Технический отдел

Т19.00.00.000СБ

Таблица 1

Размеры в мм

Обозначение	Наружный диаметр трубопровода Dн	Наибольшая вертикальная нагрузка кгс	Наибольшее перемещение трубопровода	L	H ≈	B	B1	ℓ	K	Масса, кг
T19.01.00.000СБ	194	2200	180	170	150	180	340	170	3	12,32
T19.02			520	340				340		18,79
T19.03	219		180	170				170		12,12
T19.04			520	340				340		18,49
T19.05	273		180	170				170		11,66
T19.06			520	340				340		17,95
T19.07	325	6000	100	170	280	440	170	4	33,86	
T19.08			440	340			340		44,11	
T19.09	377		100	170			170		33,44	
T19.10			440	340			340		41,79	
T19.11	426		100	170			170		32,8	
T19.12			440	340			340		43,4	
T19.13	480	10000	100	170	200	380	170	6	48,00	
T19.14			440	340			340		63,32	
T19.15	530		100	170			170		47,40	
T19.16			440	340			340		62,58	
T19.17	630		100	170			170		46,81	
T19.18									61,79	
T19.19	720	20000	440	340	500	660	340	10	81,95	
T19.20	820								81,09	
T19.21	920								88,68	
T19.22	1020								123,52	
T19.23	1220								125,36	
T19.24.00.000СБ	1420								24000	

Пример обозначения однокатковой опоры для трубопровода Dн = 200мм и наибольшим перемещением 180мм.

ОПОРА ОДНОКАТКОВАЯ 219 - T19.03

Серия 4.903-10 Волжск 5

Элементы конструкции опоры и трубы

Изм	Лист	№ докум	Подп	Дата	Т19.00.00.000СБ	Лист
						2

400.52.9-01 8.8

90000 00 00 611

Таблица 2

Спецификация									
№ поз.	1		2		3		4		
Наименование	Опора		Плита опорная		Каток		Ребро		
Количество	1		1		1		См. ниже		
Материал	—		—		Круж. Д. ГОСТ 2590-71 45 ГОСТ 1050-60		Лист. ГОСТ 3880-57 80х120 ГОСТ 16523-70 ПРЧ5=3мм Лист. ГОСТ 5681-57 80-30 ГОСТ 14637-60 ПРЧ5=3мм		
№ чертежа или стандарта	Т13.00.00.000СБ Т14.00.00.000СБ		Т19.00.01.000СБ		Т19.00.00.001		Без чертежа		
Обозначение	Обозначение	Масса, кг	Обозначение	Масса, кг	Обозначение	Масса, кг	Размеры, мм Б × h × L	Кол.	Масса, кг Лист. Общ.
T19.01.00.000СБ	T13.13.00.000СБ	3,91	T19.01.01.000СБ	4,95	T19.01.00.001	3,26	3 × 80 × 102	1	0,195 0,195
T19.02.	T14.13.	6,17	T19.02.	8,93			3 × 80 × 115	2	0,216 0,432
T19.03.	T13.16.	3,71	T19.01.	4,95			3 × 80 × 102	1	0,195 0,195
T19.04.	T14.16.	5,87	T19.02.	8,93			3 × 80 × 115	2	0,216 0,432
T19.05.	T13.19.	3,25	T19.01.	4,95			3 × 80 × 102	1	0,195 0,195
T19.06.	T14.19.	5,33	T19.02.	8,93			3 × 80 × 115	2	0,216 0,432
T19.07.	T13.22.	6,52	T19.07.	6,48	T19.07.00.001	20,60	4 × 80 × 100	1	0,256 0,256
T19.08.	T14.22.	10,56	T19.08.	12,58			4 × 80 × 112	2	0,286 0,572
T19.09.	T13.25.	6,10	T19.07.	6,48			4 × 80 × 100	1	0,256 0,256
T19.10.	T14.25.	10,04	T19.08.	12,58			4 × 80 × 112	2	0,286 0,572
T19.11.	T13.28.	5,47	T19.07.	6,48			4 × 80 × 100	1	0,256 0,256
T19.12.00.000СБ	T14.28.00.000СБ	9,29	T19.08.00.000СБ	12,58			4 × 80 × 112	2	0,286 0,572

Изм.	Лист	№ докум.	Подп.	Дата	Т19.00.00.000СБ	Лист
						3

— Конур Сабосеба 400529-01 89 Формат 12

Серия 4.903-10 Выпуск 5

Лист № 3 из 3
Лист № 2 из 3
Лист № 1 из 3
Лист № 4 из 3
Лист № 5 из 3
Лист № 6 из 3
Лист № 7 из 3
Лист № 8 из 3
Лист № 9 из 3
Лист № 10 из 3
Лист № 11 из 3
Лист № 12 из 3

90000 00 00 61 L

Серия 4 903-10 Выпуск 5

Продолжение табл. 2

Спецификация										
№ поз.	1		2		3		4			
Наименование	Опора		Плита опорная		Каток		Ребро			
Количество	1		1		1		См. ниже			
Материал	—		—		Круг Д ГОСТ 2590-71 45 ГОСТ 1050-60		Лист S ГОСТ 3680-57 при S ≤ 3мм; Лист S ГОСТ 3681-57 при S > 3мм Лист S ГОСТ 16523-70			
№ чертежа или стандарта	Т13.00.00.000СБ Т14.00.00.000СБ		Т19.00.01.000СБ		Т19.00.00.001		Без чертежа			
Обозначение	Обозначение	Масса,	Обозначение	Масса,	Обозначение	Масса,	Размеры, мм S x h x e	Кол-во	Масса, кг	
		кг		кг					шт.	Общ.
Т19.13.00.000СБ	Т13.31.00.000СБ	12,93	Т19.13.01.000СБ	7,81	Т19.13.00.001	26,9	6 x 80 x 96	1	0,361	0,361
Т19.14.	Т14.31.	20,55	Т19.14.	15,04			6 x 80 x 110	2	0,414	0,828
Т19.15.	Т13.34.	12,33	Т19.13.	7,81			6 x 80 x 96	1	0,361	0,361
Т19.16.	Т14.34.	19,81	Т19.14.	15,04			6 x 80 x 110	2,	0,414	0,828
Т19.17.	Т13.37.	11,74	Т19.13	7,81			6 x 80 x 96	1	0,361	0,361
Т19.18.	Т14.37.	19,02	Т19.14	15,04			6 x 80 x 110,	2	0,414	0,828
Т19.19	Т14.40	27,42	Т19.19	18,43	Т19.19.	34,9	6 x 80 x 80	4	0,301	1,204
Т19.20	Т14.43	26,56								
Т19.21.	Т14.46	33,85								
Т19.22.	Т14.49	50,46	Т19.21.01.000СБ	22,77	Т19.22.00.001	41,8	8 x 80 x 75	4	0,376	1,504
Т19.23	Т14.52	52,29								
Т19.24.00.000СБ	Т14.55.00.000СБ	62,36								

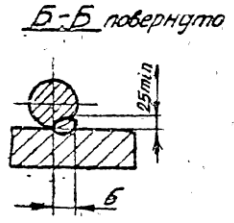
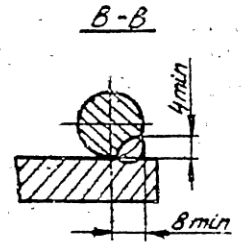
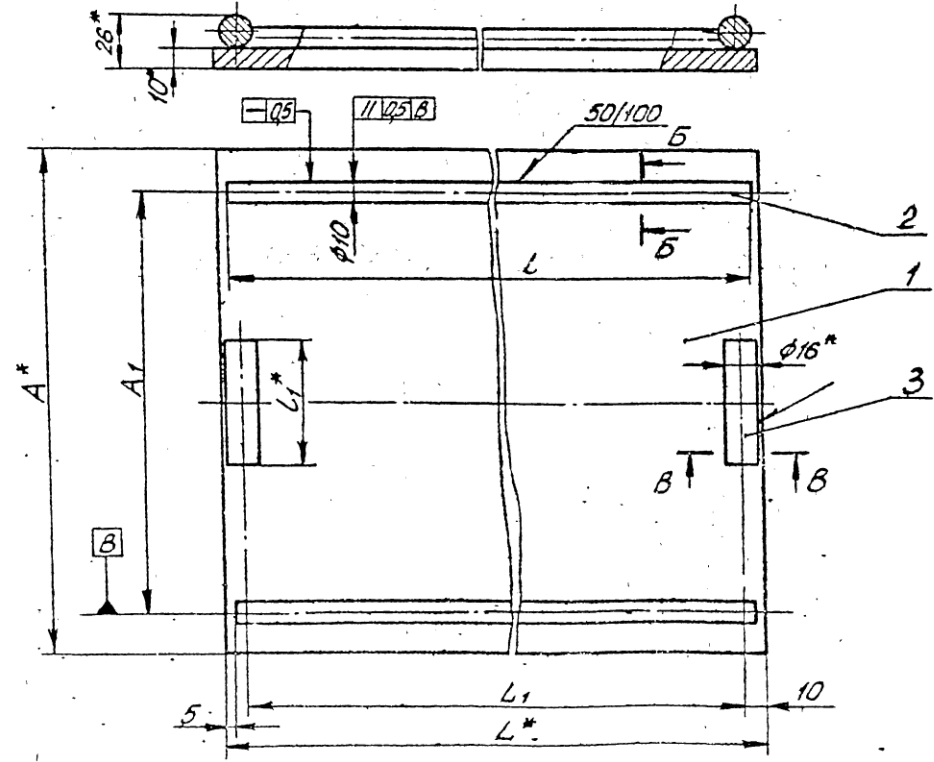
Изм	Лист	№ докум	Подпись	Дата	Т19.00.00.000СБ	Лист
						4

400529-01 90

T 19.00.01.000CB

Серия 4903-10 Выпуск 5

Лист 1 из 1
 Дата: 19.08.2014
 Проект: 4903-10



1. Сварку производить электродом типа Э42 по ГОСТ 9467-60.
 2.* Размеры для справок.

				T 19.00.01.000CB				
Изм.	Лист	№ докум.	Подп.	Дата	Плита опорная. сборочный чертеж	Лит	Масса	Масштаб
Разраб	Гранич	Р.Винн	И.П.С.	19.08.14		Ст.	табл. 1	—
Проб	Ведущий	Б.Р.С.	И.П.С.	19.08.14	Лист 1 / Листов 2			
Чк.зд	Сборщик	Б.Р.С.	И.П.С.	19.08.14	Минэнерго СССР			
Листец	Сборщик	Б.Р.С.	И.П.С.	19.08.14	Лаб.теп.энергомонтаж			
И.КОНТР	Ермаков	Б.Р.С.	И.П.С.	19.08.14	Энергомонтажпроект			
Чк.зд	Фрейзин	Б.Р.С.	И.П.С.	19.08.14	Ген.проект			

Листов 1 из 1

Т19.00.01.000С5

Серия 4903-10 Выпуск 5

Изм. подл. Подпись и дата вкл. и инв. № докум. Подпись и дата

Таблица 1

Обозначение	Размеры в мм				Масса, кг
	L	L ₁	A	A ₁	
T19.01.01.000С5	170	150	340	300	4,95
T19.02.	340	320			8,93
T19.07.	170	150	440	400	6,48
T19.08	340	320			12,58
T19.13.	170	150	540	500	7,81
T19.14.					15,01
T19.15	340	320	660	620	18,43
T19.21.01.000С5			860	820	23,77

Таблица 2

Спецификация											
№ поз.	1	2		3		Масса изготовленного материала сборных швов, кг					
Наименование	Основание	Направляющая		Упор							
Количество	1		2								
Материал	Лист 10 ГОСТ 5581-57 ВСтЗ ^м ГОСТ 14637-69		Круг ГОСТ 2590-71 ВСтЗ ^м ГОСТ 535-58								
№ чертежа или стандарта	Без чертежа										
Обозначение	Размеры, мм	Масса, кг	Длина, мм	Масса, кг	Длина, мм	Масса, кг					
		1 шт	Общ.	1 шт	Общ.	1 шт п.	Общ.				
T19.01.01.000С5	170x340	4,53	160	0,099	0,198	60	0,095	0,190	0,030		
T19.02.	240x440	8,28	330	0,204	0,408				0,050		
T19.07.	170x440	5,87	160	0,099	0,198				0,030		
T19.08.	340x440	11,74	330	0,204	0,408	120	0,190	0,380	0,050		
T19.13.	170x540	7,20	160	0,099	0,198				0,030		
T19.14	340x540	14,41									
T19.19	340x660	17,61	330	0,099	0,198	180	0,284	0,568	0,050		
T19.21.01.000С5	340x860	22,95									

* См. технические требования ТЗ 00 00 000 ТТ п.13

Изм	Кол	№ докум	Подпись	Дата	Т19.00.01.000С5	Лист
						2

400529-И 32

