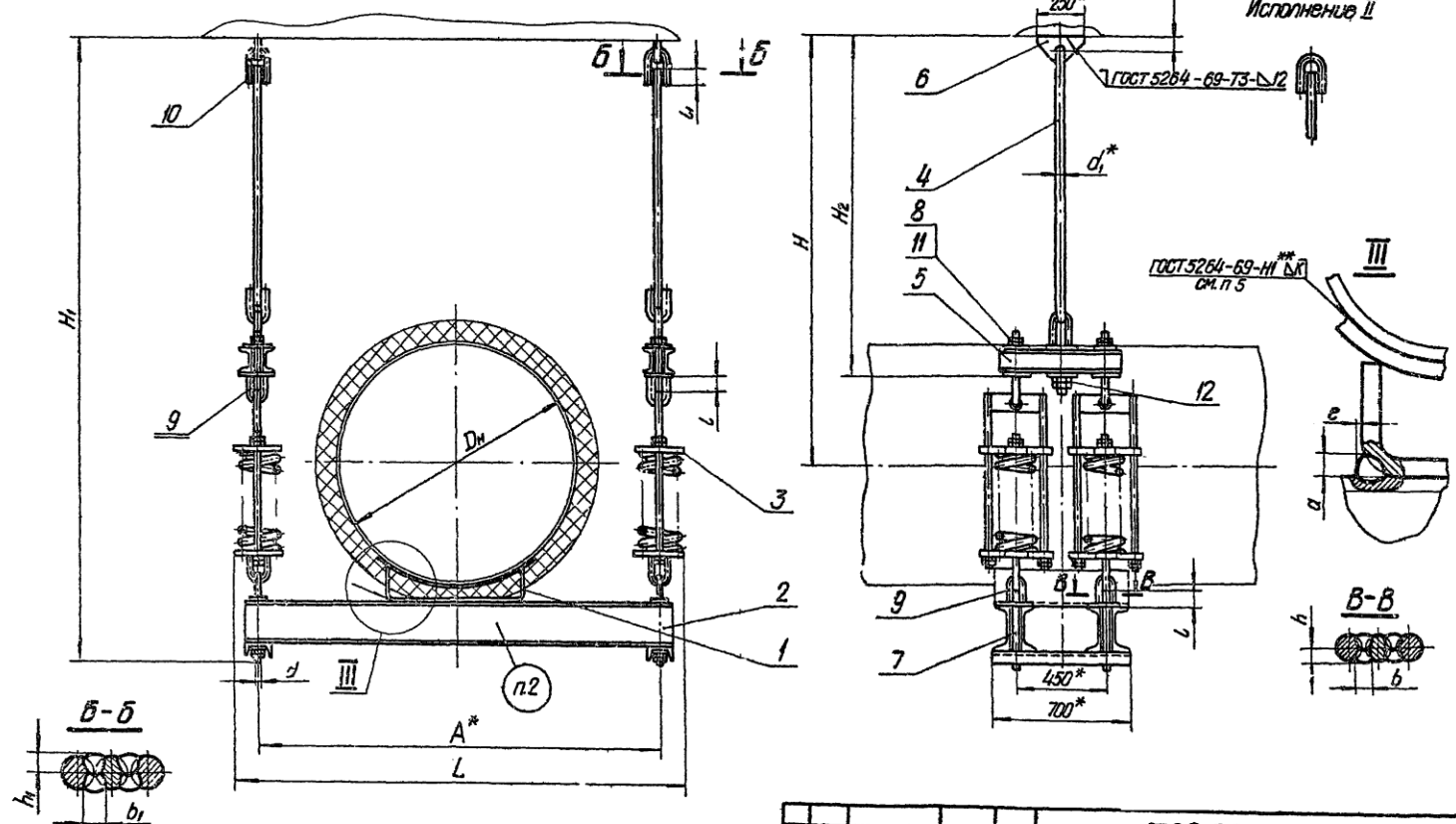


729.00.00.0000СБ

Исполнение I

Исполнение II

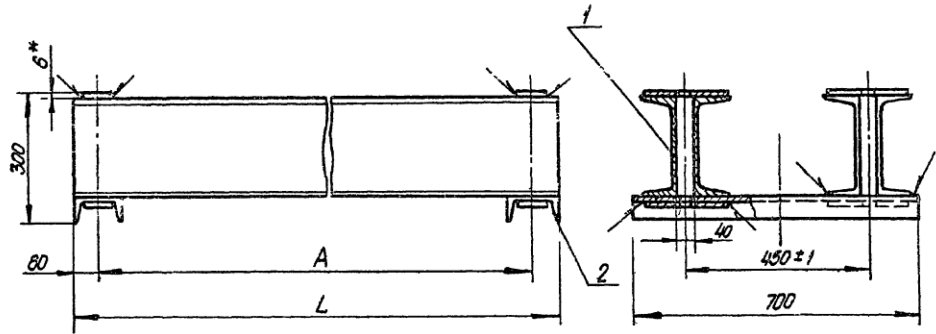


1. Сварку производить электродами типа Э42 по ГОСТ 9427-68.
2. Маркировать: обозначение по чертежу и товарный знак завода-изготовителя
3. Катет шва „К“ соединяющий подушку с трубопроводом не должен превышать толщину свариваемых деталей
- 4.* Размеры для справок
- 5.** Варить сплошным швом

				729.00.00.0000СБ		
				Опора подвесная пружинная		
				горизонтальных трубопроводов		
				Ди 720-1420 мм		
				Сварочный чертеж		
Изм	Лист	№ док-м.	Подп.	Дата	Лист	Масса
Разреш	Турева	И.И.З.	07	72	См. табл 1	—
Проект	Величенко	И.И.С.			лист 1	лист 3
Рис.ва	Сорокин	В.И.С.			Министерство СССР	
П. спец	Сорокин				Лаб. теплоэнергетиком	
Н. проект	Ермаков	И.И.С.			Энергомонтажтрест	
Утв	Резвин				Лен филиал	
				Копия Беляева 4.00.529-02 86		
				Формат А2		

Серия 4.923-10 Выпуск 6
 Подпись и дата
 Имя и должность
 Подпись и дата
 Имя и должность

T29.00.01.000СБ



Размеры в мм Таблица 1

Обозначение	A	L	d	Масса, кг
T29.01.01.000СБ	1650	1770	34	191
T29.05.01.000СБ	2050	2170		229

Серия 4.903-10 Выпуск 6

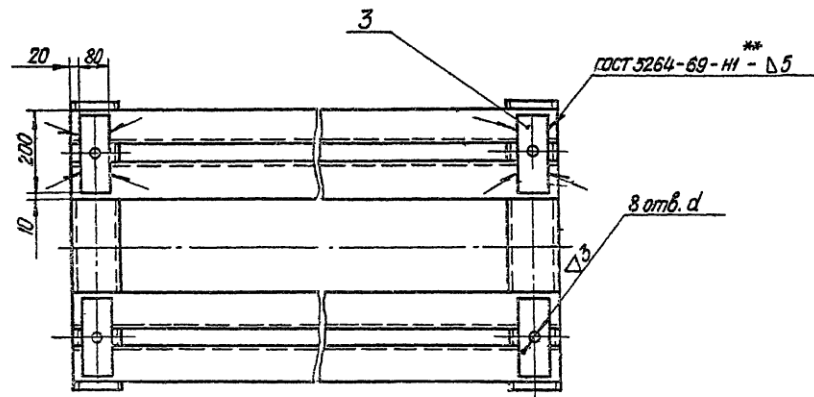


Таблица 2

Спецификация												
№ поз	1		2		3							
Наименование	Швеллер		Швеллер		Планка							
Количество	4		2		8							
Материал	Швеллер		ГОСТ 8240-72		Лист		ГОСТ 5681-57					
№ чертежа или стандарта			В ст. 3.***		ГОСТ 533-58		В ст. 3.***					
без чертежа												
Обозначение	№ про-филя	Дли-на, мм	Масса, кг	№ про-филя	Дли-на, мм	Масса, кг	Размеры, мм	Масса, кг		Масса направленного металла сварных швов, кг		
	шт.	Общ.	шт.	Общ.	шт.	Общ.		шт.	Общ.			
T29.01.01.000СБ	24	1770	42,5	170	12	700	7,28	14,6	6x80x200	0,75	6,0	0,33
T29.05.01.000СБ		2170	52,1	208								

- 1 Сварку производить электродами типа Э42 по ГОСТ 9467-60.
- 2.* Размер для справок.
- 3.** Варить сплошным швом.
- 4.*** Технические требования ТЗ.00.00.000 п.13

Имя, № докум. Дата, Подпись и дата, Возм. лист. №

T29.00.01.000СБ

Балка опорная

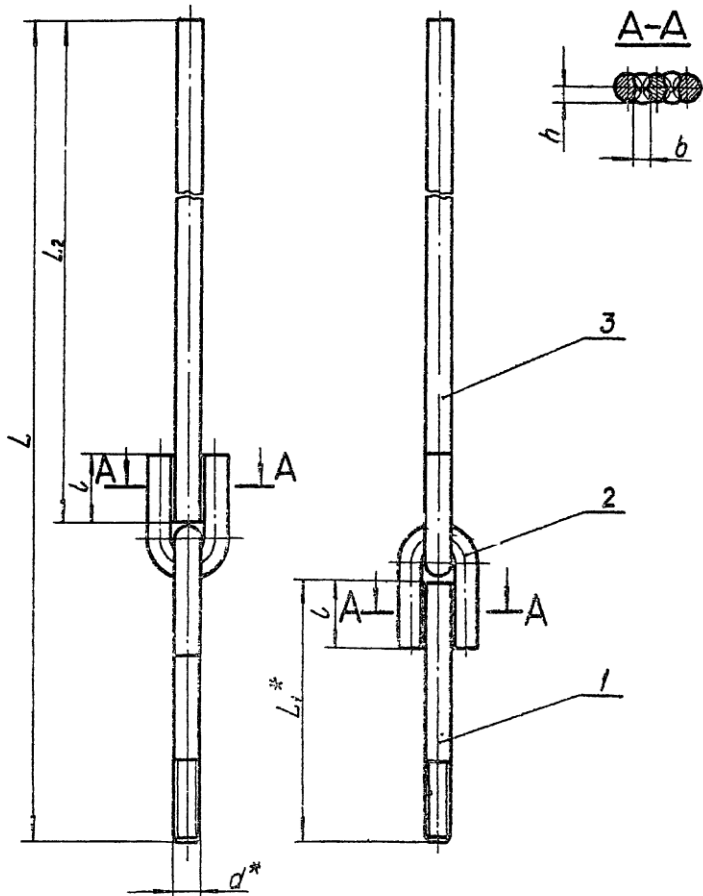
Сборочный чертеж

Изм/лист	Исполнитель	Лист	Дата	Лит	Масса	Масштаб
Разраб.	Гранич	Проч	11-74		См табл 1	
Проб	Вепитченко	Велл	11-74	Лист	Листов 1	
Рук эр	Сорокин	Сорокин	08-68			
П спец	Сорокин					
И контр	Ермаков	И.Е.А.				
Утв.	Фейгин					

Минэнерго СССР
Госбелэнергокомзентаж
энергоинжпроект
Лен филиал

Т29.00.02.000СБ

Серия 4.903-10 Выпуск 6



Размеры в мм

Таблица 1

Обозначение	d	$L \approx$	L ₁	L ₂	L	h	b	Масса, кг
T29.01.02.000СБ	M36	925	300	535	90	20	25	13,0
T29.04.02.000СБ	M42	910	325	480	100	23	30	18,2

Таблица 2

Спецификация									
№ поз.	1		2		3				
Наименование	Тяга		Ушко		Тяга				
Количество	1		2		1				
Материал	Круг d ГОСТ 2590-71 по ГОСТ 1050-60								
№ чертежа или стандарта	Т 24.00.02.002 Т 29.04.02.001		Т 24.00.02.003 Т 29.04.02.002		Без чертежа				
Обозначение	Обозначение	Мас-са, кг	Обозначение	Масса, кг	Размеры, мм		Мас-са, кг	Масса натурального металла сборных швов, кг	
					шт.	Общ			Ди-метр
T29.01.02.000СБ	T24.22.02.002	2,39	T24.22.02.003	2,80	5,60	36	535	4,27	0,700
T29.04.02.000СБ	T29.04.02.001	3,53	T29.04.02.002	4,20	8,40	42	480	5,22	1,000

1. Сварку производить электродами: типа Э42 по ГОСТ 9467-60.
- 2.*Размеры для справок.

				Т29.00.02.000СБ				
Изм.	Лист	из общего	Подп.	Дата	Тяга шарнирная сборочный чертеж	Лит.	Масса	Масштаб
Разраб	Гусева	44/2	17.72			См табл	—	
Проф	Величенко	18/2			Лист 1 из 1	Минэнерго СССР Гос.теплоэнергомонтаж Энергомонтажпроект Лен филиал		
Вук. гр.	Свободкин	17/16				Формат 12		
Ил. спец.	Сорокин							
Н.контр.	Ермаков	11/1						
Итв.	Фейгин							

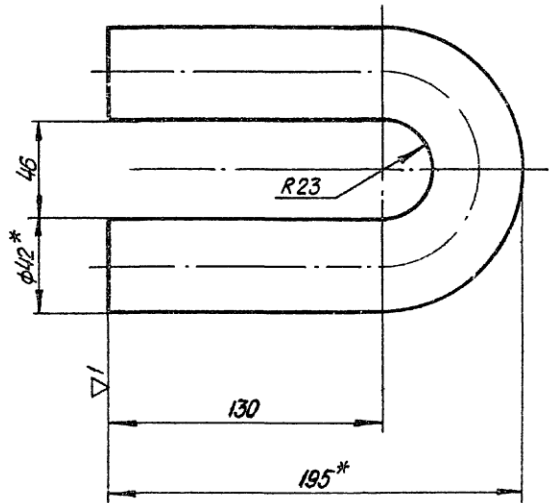
Копир Бельева 4.0.529-02 90

Изм. №, дата, подпись и дата
Изм. №, дата, подпись и дата
Изм. №, дата, подпись и дата

Серия 4.903-10 Выпуск 6

T29.04.02.002

(Δ) 2

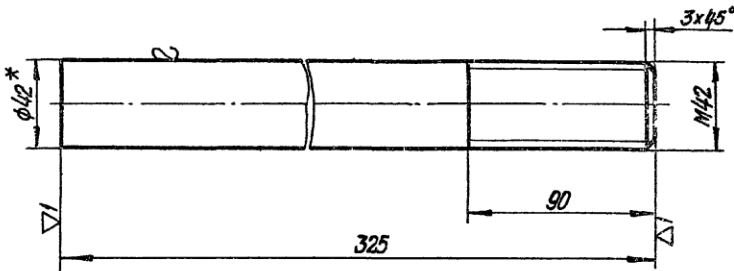


1. Развернутая длина - 386 мм.
- 2.* Размеры для справок

T29.04.02.001

(Δ) 3

Серия 4.903-10 Выпуск 6



* Размер для справок

Взам инв. № / Инв. № дубл. / Подпись и дата

Взам инв. № / Инв. № дубл. / Подпись и дата

Взам инв. № / Инв. № дубл. / Подпись и дата

Взам инв. № / Инв. № дубл. / Подпись и дата

Изм.	Лист	№ докум.	Подп.	Дата
Разработ.	Третьяков	В.С.		
Проб.	Величенко	В.С.		
Инж.пр.	Свайкин	В.С.		
Инж.спец.	Сорокин	В.С.		
Инж.контр.	Ермаков	В.С.		
Утв.	Фейгин	В.С.		

T29.04.02.002		
Изм.	Лист	№ докум.
		4,20
		1:2
Круг	42 ГОСТ 2590 - 71	20 ГОСТ 1050 - 60
	Минэнерго СССР Главгелмаэнергомонтаж Энергомонтажпроект Лен. филиал	

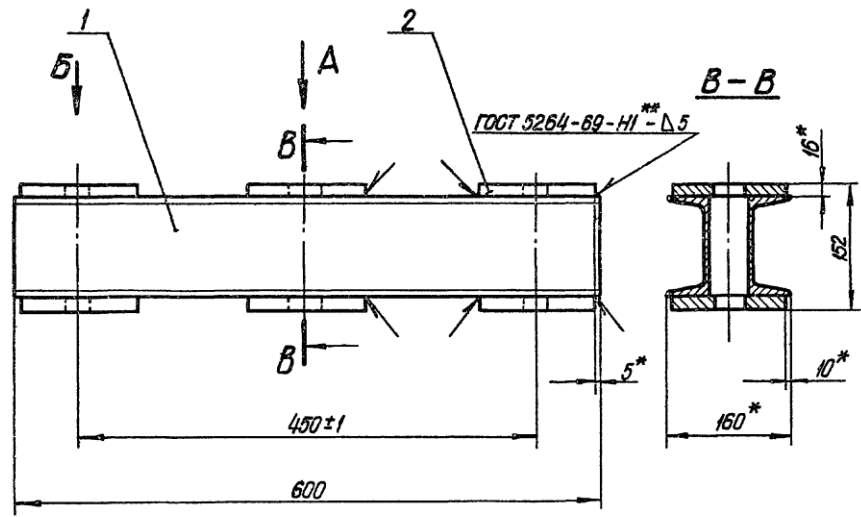
Изм.	Лист	№ докум.	Подп.	Дата
Разработ.	Третьяков	В.С.		
Проб.	Величенко	В.С.		
Инж.пр.	Свайкин	В.С.		
Инж.спец.	Сорокин	В.С.		
Инж.контр.	Ермаков	В.С.		
Утв.	Фейгин	В.С.		

T29.04.02.001		
Изм.	Лист	№ докум.
		3,53
		1:2
Круг	42 ГОСТ 2590 - 71	20 ГОСТ 1050 - 60
	Минэнерго СССР Главгелмаэнергомонтаж Энергомонтажпроект Лен. филиал	

Копия от 1985 400529-02 91

Т29.00.03.000СБ

Серия 4.903-10 Выпуск 6



Размеры в мм Таблица 1

Обозначение	d	Масса, кг
T29.01.03.000СБ	40	26,9
T29.04.03.000СБ	46	

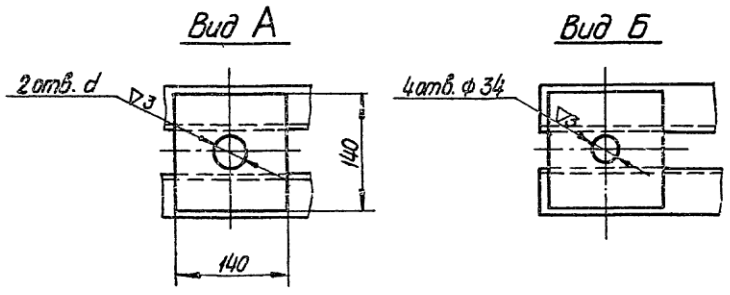


Таблица 2 Спецификация

№ поз.	1	2	Масса, кг	Размеры, мм	Масса, кг	Масса, кг
Наименование	Швеллер	Планка				
Количество	2	6				
Материал	Швеллер ГОСТ 8240-72	Лист 16 ГОСТ 5681-57				
№ чертежа или стандарта	Без чертежа					
Обозначение	№ профиля	Длина, мм	Масса, кг шт. Общ.	Размеры, мм	Масса, кг шт. Общ.	Масса, кг металла сварочных швов
T29.01.03.000СБ	12	600	6,24 12,5	15x140x140	2,34 14,0	0,410
T29.04.03.000СБ						

1. Сварку производить электродами типа Э42 по ГОСТ 9457-60.
- 2.* Размеры для справок.
- 3.** Варить сплошным швом.
- 4.**.* См. технические требования ТЗ.02.00.000 ТТ п.1.3.

Изд. № 001-01
Подпись и дата
Вып. № 001-01
Имя, фамилия
Подпись и дата

Т29.00.03.000СБ				Лист	Масса	Листов
Изм/Лист	№ докум.	Подп.	Дата	1	См табл.1	—
Разраб	Гусева	М.М.	11-74	Лист	Листов 1	
Проб.	Велитченко	С.В.	11-74	Минэнерго СССР		
Рис.гв.	Свободкин	С.В.	11-74	Гидроэнергоагрегатостроитель		
Инспец.	Сорокин	М.В.		Энергомонтажтрест		
Монтр.	Бернатов	М.В.		Лен. филиал		
Удт.	Рейзин	М.В.		Сигнатур 12		

Копия чертежа 400529-02 92