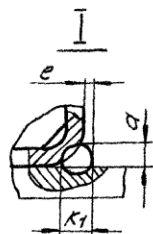
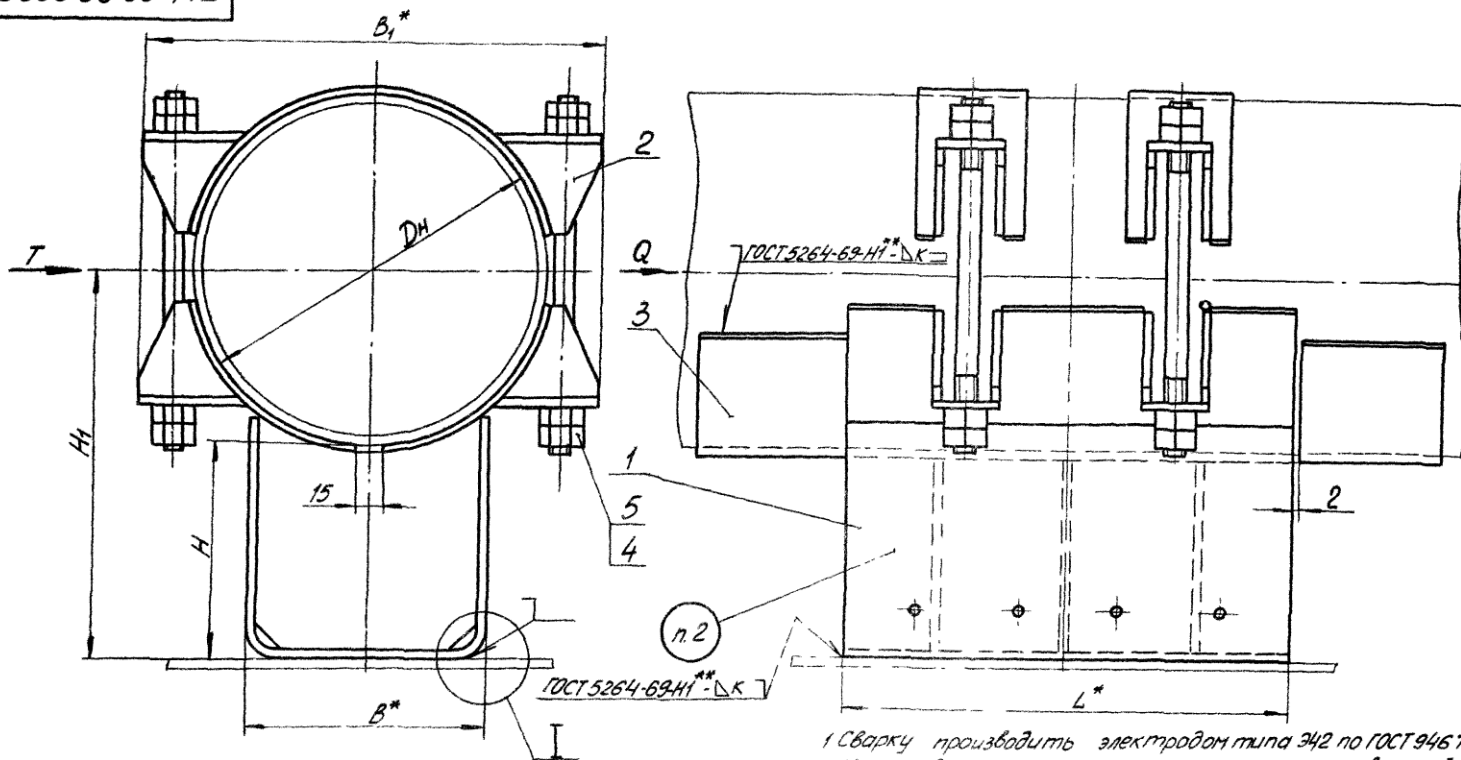


90000 00 00 44 L

Серия 4.903-10 Выпуск 4

Лист 1 из 12



- 1 Сварку производить электродом типа Э42 по ГОСТ 9467-60.
- 2 Маркировать обозначение по чертежу и товарный знак завода-изготовителя.
- 3 * Размеры для справок.
- 4 ** Варить сплошным швом.

			Т44.00.00.000СБ		
			Опора неподвижная бугельная труба- проводов Dн 377-1420мм Сборочный чертеж		
Изм.	Лист	№ докум	Подп.	Дата	Лит.
Разраб	Гранич	С.В.	С.В.	19.11.73	Масса
Провер	Вельтмен	В.С.	В.С.	19.11.73	См. табл.
Рисов	Свайкин	В.С.	В.С.	19.11.73	Лист 1 / Листов 4
Инженер	Сорокин	В.С.	В.С.	19.11.73	Минэнерго СССР
Монтаж	Богачев	В.С.	В.С.	19.11.73	Главэнергомастер
Черт.	Фрейгин	В.С.	В.С.	19.11.73	энергомонтаж проект
			Лен. филиал		

Копировал Соболева

Формат 12

90 000 00 00 441

Таблица 2

Спецификация												
№ поз.	1		2		3			4		5		
Наименование	Корпус		Бугель		Упор			Шпилька		Гайка		
Количество	1		2		4			4		8		
Материал	—		—		Лист 5 ГОСТ 3680-57 при 5-3мм Лист 3* ГОСТ 16323-70 Лист 5* ГОСТ 5681-37 при 5-4мм Лист 3* ГОСТ 11769-70			Сталь 35 ГОСТ 1050-60		Сталь 20 ГОСТ 1050-60		
№ чертежа или стандарта	T12.00.01.000СБ		T44.00.02.000СБ		T12.00.00.001			См. ниже		ГОСТ 5915-70		
Обозначение	Обозначение	Масса, кг	Обозначение	Масса, кг шт. Общ.	Обозначение	Масса, кг шт. Общ.	Обозначение	Масса, кг шт. Общ.	Обозначение	Масса, кг шт. Общ.	Обозначение	Масса, кг шт. Общ.
T44.01.00.000СБ	T12.31.01.000СБ	23,7										
T44.02.	T12.32.	26,4	T44.01.02.000СБ	4,37 8,74	T12.31.00.001	1,15 4,60	AM20x360(52)56 ГОСТ 11769-70	0,84 3,36	M20.5	0,064 0,512		
T44.03.	T12.33.	29,0										
T44.04.	T12.37.	25,2										
T44.05.	T12.38.	28,9	T44.04.	5,16 10,3	T12.37	1,20 4,80						
T44.06.	T12.39.	31,6										
T44.07.	T12.40.	46,0										
T44.08.	T12.41.	51,5	T44.07.	8,25 16,5	T12.40.	1,68 6,72	AM24x420(60)56 ГОСТ 11769-70	1,42 5,68				
T44.09.	T12.42.	57,1										
T44.10.	T12.43.	47,8										
T44.11.	T12.44.	53,3	T44.10.	9,47 18,9	T12.43.	1,87 7,48						
T44.12.	T12.45.	59,1										
T44.13.	T12.46.	55,9										
T44.14.	T12.47.	61,4	T44.13.	12,80 25,6	T12.46.	2,64 10,60	AM24x480(60)56 ГОСТ 11769-70	1,62 6,48				
T44.15.	T12.48.	67,4										
T44.16.	T12.49.	133,3										
T44.17.	T12.50.	145,6	T44.16.	14,85 29,7	T12.49.	4,50 18,00						
T44.18.	T12.51.	158,0										
T44.19.	T12.52.	144,2										
T44.20.	T12.53.	154,1	T44.19.02.000СБ	16,86 33,7	T12.52.00.001	5,10 20,40	AM30x500(72)56 ГОСТ 11769-70	2,65 10,60	M30.5	0,231 1,850		
T44.21.00.000СБ	T1254.01.000СБ	165,9										

* См. технические требования ТЗ.00.00.000 ТТ п.1.3.

T44.00.00.000СБ				Лист
				3
Изм.	Лист	№ докум.	Подп.	Дата
			Копир. Соболева	Форм. Ст. 12

Специя 4.903-10 Выпуск 4

Имя, Фамилия, Подпись и дата (вместо инициалов) Имя, Фамилия, Подпись и дата

Т44.00.00.000СБ

Продолжение табл. 2

Спецификация														
№ поз.	1		2		3		4		5					
Наименование	Корпус		Бугель		Упор		Шпилька		Гайка					
Количество	1		2		4		4		8					
Материал	—		—		Лист 8 ГОСТ 3680-57 Лист 8 Ст 3* ГОСТ 16523-70 Лист 8 Ст 3* ГОСТ 5581-51 Лист 8 Ст 3* ГОСТ 14637-69		Сталь 35 ГОСТ 1050-60		Сталь 20 ГОСТ 1050-60					
№ чертежа или стандарта	Т12.00.01.000СБ		Т44.00.02.000СБ		Т12.00.00.001		См. ниже		ГОСТ 5915-70					
Обозначение	Обозначение	Масса, кг	Обозначение	Масса, кг		Обозначение	Масса, кг		Обозначение	Масса, кг				
				шт.	Общ.		шт.	Общ.		шт.	Общ.			
Т44.22.00.000СБ	Т12.55.01.000СБ	168,5												
Т44.23.	Т12.56.	180,9	Т44.22.02.000СБ	2823	565	Т12.55.00.001	660	264	АМ30×500(72)56 ГОСТ 11769-70	265	1060	М30.5	0231	1,85
Т44.24.	Т12.57.	193,8												
Т44.25.	Т12.58.	228,8												
Т44.26.	Т12.59.	246,3	Т44.25.	3167	633	Т12.58.	750	307						
Т44.27.	Т12.60.	255,9												
Т44.28.	Т12.61.	235,1												
Т44.29.	Т12.62.	252,6	Т44.28.	3702	740	Т12.61.	900	360	Т44.25.00.003	4,95	1980	М36.5	0382	3,06
Т44.30.	Т12.63.	272,1												
Т44.31.	Т12.64.	266,4												
Т44.32.	Т12.65.	284,0	Т44.31.02.000СБ	4240	848	Т12.64.00.001	1080	432						
Т44.33.00.000СБ	Т12.66.00.000СБ	303,5												

* См. технические требования Т3.00.00.000 ТТ п.1.3.

Исполнитель	№ докум.	Подп.	Дата	Т44.00.00.000СБ	Лист
					4

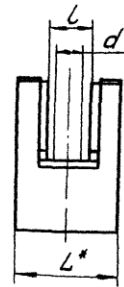
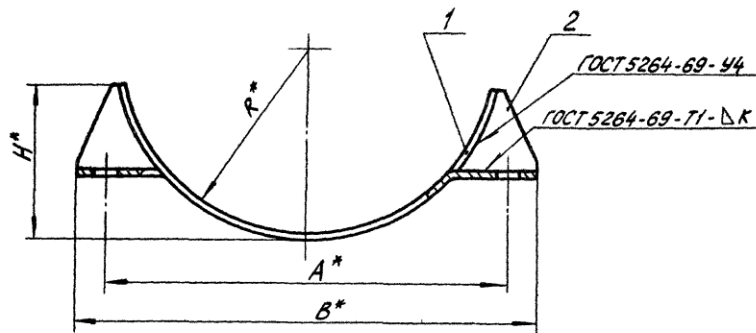
Копир. Соболева

Формат 12

Серия 7.1.73-10 5 14К 4

ИНВ. № подлинк Подпись и дата Взам. инв. № инв. Подп. и дата

T44.00.02.000C6



Серия 4.903-10 Выпуск 4

Таблица 1

Размеры в мм

Обозначение	R	H ≈	B ≈	A	L	L	d	K	Масса, кг
T44.01.02.000C6	190	155	450	400	100	44	23	8	4,37
T44.04	214	175	515	460		49			5,16
T44.07	242	195	580	510		50	27		8,25
T44.10	267	220	630	560	120			10	9,47
T44.13	316	270	750	660		56			12,80
T44.16	362	325	860	760		61	34		14,85
T44.19	412	370	975	860	150			10	16,86
T44.22	462	455	1085	960		67			28,23
T44.25	512	505	1185	1060					31,67
T44.28	612	600	1400	1260	150	72	40		37,02
T44.31.02.000C6	712	695	1600	1460					42,40

1. Сварку производить электродом типа Э42 по ГОСТ 9467-60.
2. *Размеры для справок.

Т44.00.02.000C6				Лист	Масса	Масштаб
Бугель					Ст. табл.	—
Сборочный чертеж				Лист 1	Листов 2	
				Минэнерго СССР		
				Главгосэнергоаппарат		
				Энергомонтажпроект		
				Лен. филиал		
				Формат 12		

Изм.	Лист	№ док.им.	Подп.	Дата
Разработ.	Граныч	Врал	07.18	
Провер.	Величенко	Врал	07.18	
Рис.эр.	Свайкин	СВР	07.18	
Л.стеч.	Сорокин	ВЛ		
И.контр.	Борисков	ВЛ		
Итв.	Фрейгун	ВЛ		

Копия Соболева

Шифр серии, Подпись и дата, Взам. инв. №, Шифр. № докум., Подпись и дата

Т44.00.02.000СБ

Таблица 2

Спецификация						
№ поз.	1			2		Масса наплавленного металла сварных швов, кг
Наименование	Подушка			Ребро		
Количество	1			4		
Материал	Лист S ГОСТ 5681-57 в ст.3 * ГОСТ 14637-69					
№ чертежа или стандарта	Т12.00.01.001			Т12.00.01.004		
Обозначение	Обозначение	Масса, кг	Обозначение	Масса, кг		
				шт.	Общ.	
Т44.01.02.000СБ	Т12.11.01.001	3,34	Т12.31.01.004	0,245	0,98	0,05
Т44.04.	Т12.13.	3,70	Т12.37.	0,353	1,41	
Т44.07.	Т12.15.	6,32	Т12.40.	0,458	1,83	0,10
Т44.10.	Т12.17.	7,20	Т12.43.	0,542	2,17	
Т44.13.	Т12.19.	10,00	Т12.46.	0,662	2,65	
Т44.16.	Т12.21.	11,90	Т12.49.	0,699	2,80	0,15
Т44.19.	Т12.23.	13,50	Т12.52.	0,802	3,21	
Т44.22.	Т12.25.	23,60	Т12.55.	1,082	4,33	0,30
Т44.25.	Т12.27.	26,00	Т12.58.	1,342	5,37	
Т44.28.	Т12.29.	31,20	Т12.61.	1,356	5,42	0,40
Т44.3102.000СБ	Т12.31.01.001	36,60	Т12.64.01.004	1,349	5,40	

* См. технические требования ТЗ.00.00.000 ТТ п.1.3.

Серия 4.903.10 Выпуск 4

Шифр и дата. Подпись и дата. Шифр и дата. Шифр и дата. Шифр и дата.

Изм./Лист	№ докум.	Подп.	Дата	Т44.00.02.000СБ	Лист
					2

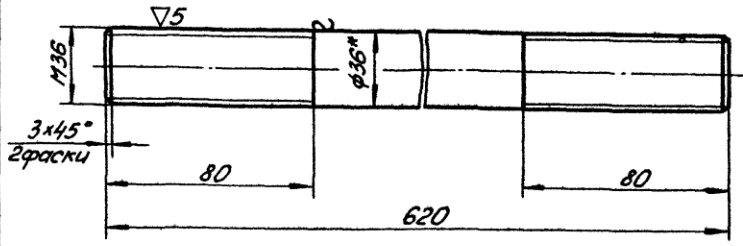
Копир. Соболева

Формат 12

T 44 25 00 003

▽3(▽)

Серия 4.903-10 Выпуск 4



*Размер для справок

Лист № подл. Подпись и дата. Взам. инв. №. Инв. № подл. Подпись и дата.

T 44. 25. 00. 003

Шпилька

Изм.	Лист	№ докум.	Подп.	Дата
Разраб.	Гранич	Проф.	26/10	
Провер.	Величенко	В.В.	31/10	
Рук. гр.	Соболев	В.В.	31.10.73	
Исполн.	Сорокин	В.В.	18.11.73	
Инж.	Борисов	В.В.	18.12.73	
Итб.	Фейзин	В.В.	19.11.73	

Лит.	Масса	Масштаб
	4,95	1:2
Лист	Листов 1	

Круг 36 ГОСТ 2590-71
35 ГОСТ 1050-60

Минэнерго СССР
Главэнергоаэромонтаж
Энергомонтажпроект
Лен. филиал

Копировал Соболева

Формат А1