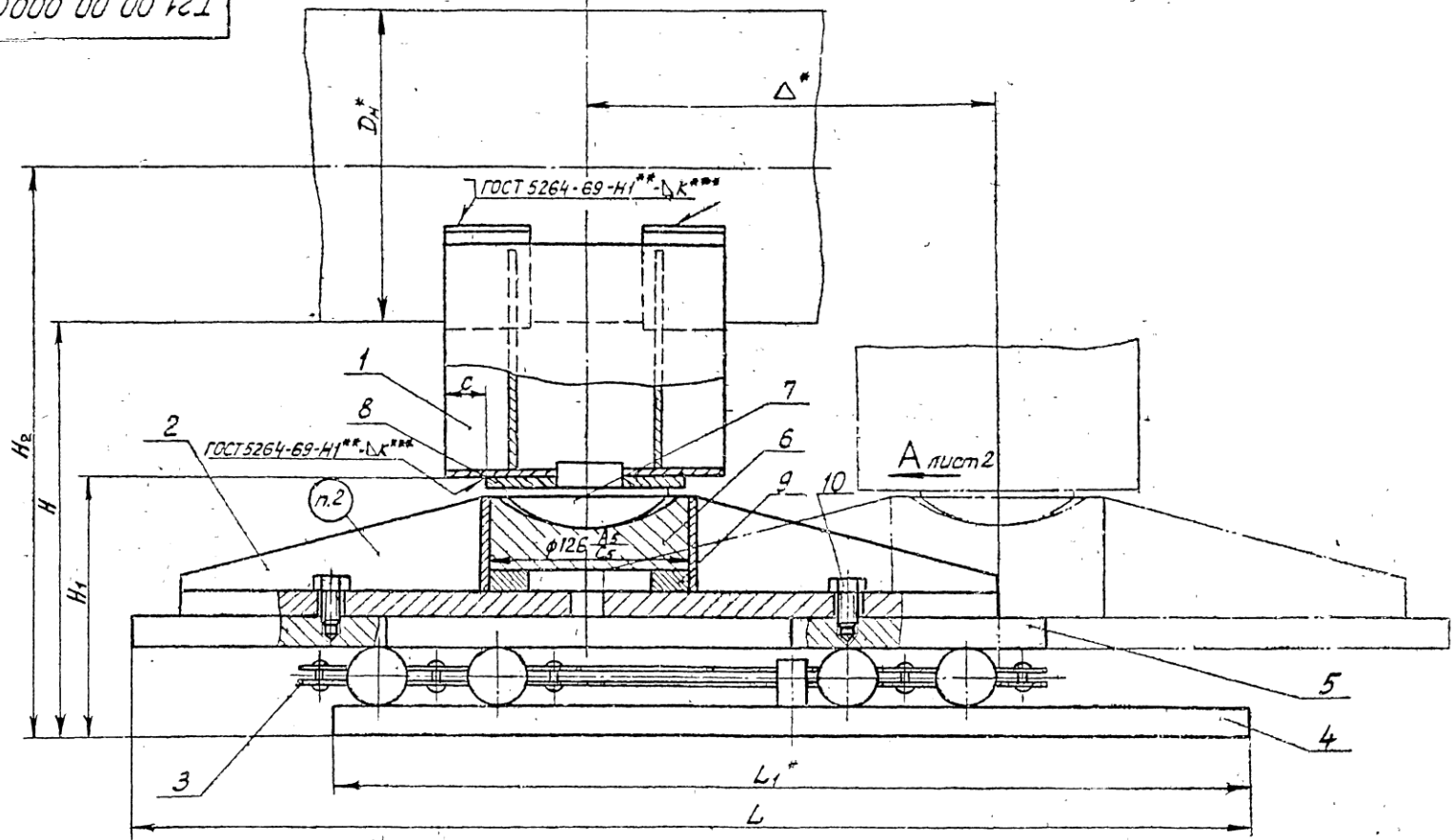


T21.00.00.0000СБ

Серия 4.903-10 Выпуск 5

Шифр подлин. Подпись автора (Шифр) Лист и всего



- 1. Сварку производить электродами типа Э42 по ГОСТ 9467-60
- 2. Маркировать: обозначение по чертежу и товарный знак завода-изготовителя.
- 3. * Размеры для справок.
- 4. ** варить сплошным швом.
- 5. *** катет шва равен наименьшей толщине свариваемых деталей

Конструкция опоры выполнена согласно изобретению «Опора для строительных конструкций»
 Авторское свидетельство № 355315 от 03.09.1964г автор Б.З. Рейгин

Изм/Лист	№ докум	Подп	Дата
Разраб	Мерзон	Рейгин	7-69
Провер	Волыченко	Рейгин	11-69
Рук зр	Своякин	Рейгин	12-69
Гл. спец	Своякин	Рейгин	12-69
Инж. контр	Ермаков	Рейгин	12-69
Утв	Рейгин	Рейгин	12-69

T21.00.00.0000СБ

Опора шариковая.
Сборочный чертеж

Лист	Масса	Масштаб
1	См. табл.1	—
Лист 1	Листов 6	

Минэнерго СССР
 Главтехэнерго/Монтаж
 Энергоконструкцияпроект
 Лен. филиал

400529-01 100

Т21.00.00.000С5

Серия 4.903-10 Выпуск 5

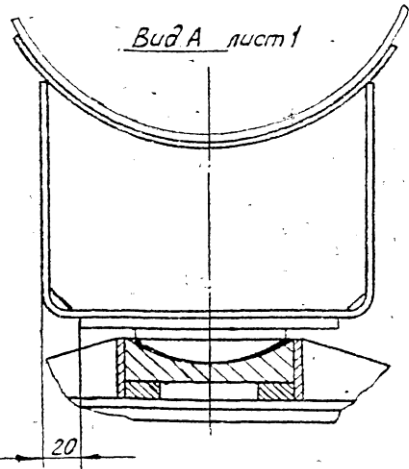


Таблица 1

Размеры в мм

Обозначение	Наружный диаметр трубопровода Dн	Допусковая вертикальная нагрузка P, кгс	Тепловое перемещение Δ	H ≈	H ₁ ≈	H ₂ ≈	L	L ₁	c	Масса, кг
T21.01.00.000С5	194	2200	200	350			660	560		112,06
T21.02			400				1000	700		62,66
T21.03	219	2200	200	360			660	560		111,86
T21.04			400				1000	700		162,46
T21.05	273	2200	200	390			660	560		111,40
T21.06			400				1000	700		162,00
T21.07	325	2200	200	415	150	250	660	560		115,60
T21.08			400				1000	700		10
T21.09	377	7000	200	440			660	560		115,18
T21.10			400				1000	700		165,78
T21.11	426	7000	200	465			660	560		114,55
T21.12			400				1000	700		165,15
T21.13	480	12500	200	540			660	560		154,67
T21.14			400				200	300		900
T21.15.00.000С5	530		200	565			660	560		154,07

Продолжение табл. 1

Обозначение	Наружный диаметр трубопровода Dн	Допусковая вертикальная нагрузка P, кгс	Тепловое перемещение Δ	H ₂ ≈	H ₁ ≈	H ≈	L	L ₁	c	Масса, кг	
T21.16.00.000С5	530		400	565			900	700		241,34	
T21.17	630	12500	200	615	200	300	660	560	10	153,48	
T21.18			400				900	700		240,75	
T21.19	720	7000	200	610	150	250	660	560		138,58	
T21.20			400				900	700		189,18	
T21.21			200				800	700		274,28	
T21.22			400				660			330,68	
T21.23	820	10300	200	710			660	560		169,43	
T21.24			400				900	700		256,70	
T21.25			200				800			273,40	
T21.26			400				1000	800		329,80	
T21.27	920	12300	200	760			660	560		176,72	
T21.28			400				900	700		263,99	
T21.29			200				950	850		451,78	
T21.30			400				200	300		534,48	
T21.31	1020	16200	200	810			800	700	95	299,18	
T21.32			400				1000	800		355,68	
T21.33	1220	36100	200	910			950	850		400,27	
T21.34			400				1150	950		552,87	
T21.35	1420	21300	200	1010			800	700		301,02	
T21.36			400				1000	800		357,42	
T21.37			45000				200	950		850	472,12
T21.38			400				1150	950		534,71	
T21.39	21300	21300	200	1010			800	700		311,09	
T21.40			400				1000	800		367,49	
T21.41	45000	45000	200				950	850		482,18	
T21.42.00.000С5			400				1150	950		564,78	

Пример обозначения опоры шариковой трубопровода Dн=194мм

ОПОРА ШАРИКОВАЯ 194 Т21.01

Изм	Лист	№ докум	Подп	Дата	T 21.00.00.000С5	Лист
						2

Сделано в 14.05.2010 101

T21.00.00.000СБ

Таблица 2

Спецификация											
№ поз.	1			2		3		4		5	
Наименование	Опара			Каретка		Сепаратор		Основание		Плита	
Количество	1			1		1		1		1	
Материал										Лист 5 ГОСТ 3681-57 46*) ГОСТ 1577-70	
№ чертежа или стандарта	T13.00.00.000СБ T14.00.00.000СБ			T21.00.01.000СБ		T21.00.02.000СБ		T21.00.03.000СБ		T21.00.00.001	
Обозначение	Обозначение	Масса, кг	Обозначение	Масса, кг	Обозначение	Масса, кг	Обозначение	Масса, кг	Обозначение	Масса, кг	
T21.01.00.000СБ	T13.13.00.000СБ	3,91	T21.01.01.000СБ	194	T21.01.02.000СБ	11,7	T21.01.03.000СБ	41,7	T21.01.00.001	288	
T21.02			T21.02	34,0	T21.02	8,8	T21.02	64,4	T21.02	450	
T21.03	T13.16	3,71	T21.01	194	T21.01	11,7	T21.01	41,7	T21.01	288	
T21.04			T21.02	34,0	T21.02	8,8	T21.02	64,4	T21.02	450	
T21.05			T21.01	194	T21.01	11,7	T21.01	41,7	T21.01	288	
T21.06	T13.19	3,25	T21.02	34,0	T21.02	8,8	T21.02	64,4	T21.02	450	
T21.07			T21.01	194	T21.01	11,7	T21.01	41,7	T21.01	288	
T21.08	T13.22	6,52	T21.02	34,0	T21.02	8,8	T21.02	64,4	T21.02	450	
T21.09			T21.01	194	T21.01	11,7	T21.01	41,7	T21.01	288	
T21.10	T13.25	6,10	T21.02	34,0	T21.02	8,8	T21.02	64,4	T21.02	450	
T21.11			T21.01	194	T21.01	11,7	T21.01	41,7	T21.01	288	
T21.12	T13.28	5,47	T21.02	34,0	T21.02	8,8	T21.02	64,4	T21.02	450	
T21.13			T21.13	232	T21.13	25,5	T21.13	41,7	T21.13	416	
T21.14	T13.31	12,93	T21.14	673	T21.14	24,0	T21.14	64,4	T21.14	643	
T21.15			T21.13	238	T21.13	25,5	T21.13	41,7	T21.13	416	
T21.16	T13.34	12,33	T21.14	673	T21.14	24,0	T21.14	64,4	T21.14	643	
T21.17			T21.13	238	T21.13	25,5	T21.13	41,7	T21.13	416	
T21.18	T13.37	11,74	T21.14	273	T21.14	24,0	T21.14	64,4	T21.14	643	
T21.19			T21.01	194	T21.01	11,7	T21.01	41,7	T21.01	288	
T21.20			T21.02	340	T21.02	8,8	T21.02	64,4	T21.02	450	
T21.21	T14.00.00.000СБ	27,42	T21.14	673	T21.21	40,7	T21.14	64,4	T21.14	643	
T21.22.00.000СБ			T21.22.01.000СБ	87,0	T21.22.02.000СБ	39,5	T21.22.03.000СБ	81,3	T21.22.00.001	858	

*) См. черт T21.00.00.001 п. 2

Изм	Лист	№ докум.	Подп.	Дата	T21.00.00.000СБ	Лист
						3

Копия 501.155 4.00.529-11 102 4.00.00.000СБ

Серия 4.003-10 Выпуск 5

Таблица 2. Форма 1. Уд. 8.15.04.01. 15.05.04.01. 15.05.04.01. 15.05.04.01.

Т 21.00.00.000СБ

Продолжение табл. 2

Спецификация										
№ поз.	6		7		8		9		10	
Наименование	Подпятник		Пята		Накладка		Кольцо		Болт	
Количество	1		1		1		1		4	
Материал	Сталь 40х ГОСТ 4543-71		Сталь 40х ГОСТ 4543-71		Лист 10 ГОСТ 5681-57 Болт 3 ГОСТ 14637-69		Лист 5 ГОСТ 5681-57 Болт 3 ГОСТ 14637-69		Сталь 35 ГОСТ 1050-60	
№ чертежа или стандарта	Т 21.01.00.002		Т 21.01.00.003		Т 21.00.00.004		Т 21.00.00.005		ГОСТ 7798-70	
Обозначение	Обозначение	Масса, кг	Обозначение	Масса, кг	Обозначение	Масса, кг	Обозначение	Масса, кг	Обозначение	Масса, кг
Т 21.01.00.000СБ										
Т 21.02										
Т 21.03										
Т 21.04					Т 21.01.00.004	1,32				
Т 21.05										
Т 21.06										
Т 21.07							Т 21.01.00.005	0,284	М10×18.56	0,024 0,036
Т 21.08										
Т 21.09					Т 21.07	2,25				
Т 21.10	Т 21.01.00.002	3,50	Т 21.01.00.003	1,35						
Т 21.11										
Т 21.12										
Т 21.13							Т 21.13	0,993	М10×20.56	0,025 0,100
Т 21.14							Т 21.14	0,851	М10×25.56	0,028 0,112
Т 21.15					Т 21.13	3,20	Т 21.13	0,993	М10×20.56	0,025 0,100
Т 21.16							Т 21.14	0,851	М10×20.56	0,028 0,112
Т 21.17							Т 21.13	0,993	М10×20.56	0,025 0,100
Т 21.18							Т 21.14	0,851	М10×25.56	0,028 0,112
Т 21.19										
Т 21.20					Т 21.19.00.004	4,33	Т 21.01	0,284	М10×18.56	0,024 0,036
Т 21.21										
Т 21.22.00.000СБ							Т 21.14.00.005	0,851	М10×30.56	0,031 0,124

*) См. технические требования Т 3.00.00.000 ТТ п.1.3.

Изм	Лист	№ докум	Подп	Дата	Т 21.00.00.000СБ	Лист
						4

Калининградская область 40052901103

Серия 4.903-10 Выпуск 5

Исполнитель: Калининградский завод № 1

T21.00.00.000СБ

Продолжение табл.2

Спецификация										
№ поз.	1		2		3		4		5	
Наименование	Опора		Коретка		Сепаратор		Основание		Плита	
Количество	1		1		1		1		1	
Материал									Лист 5 Т21.00.001-57 45*1 Т21.001-10	
№ чертежа или стандарта	T13.00.00.000СБ T14.00.00.000СБ		T21.00.01.000СБ		T21.00.02.000СБ		T21.00.03.000СБ		T21.00.00.001	
Обозначение	Обозначение	Масса, кг	Обозначение	Масса, кг	Обозначение	Масса, кг	Обозначение	Масса, кг	Обозначение	Масса, кг
T21.23.00.000СБ	T14.43.00.000СБ	26,56	T21.13.01.000СБ	23,8	T21.13.02.000СБ	25,5	T21.13.03.000СБ	41,7	T21.13.00.001	41,6
T21.24			T21.14	67,3	T21.14	24,0	T21.14	64,4	T21.14	64,3
T21.25			T21.22	87,0	T21.22	39,5	T21.22	81,9	T21.22	85,3
T21.26			T21.13	23,8	T21.13	25,5	T21.13	41,7	T21.13	41,6
T21.27	T14.46	33,85	T21.14	67,3	T21.14	24,0	T21.14	64,4	T21.14	64,3
T21.28			T21.29	108,9	T21.29	88,3	T21.29	93,8	T21.29	117,2
T21.29			T21.30	136,4	T21.30	87,1	T21.30	118,9	T21.30	148,5
T21.30			T21.14	67,3	T21.21	40,7	T21.14	64,4	T21.14	64,8
T21.31	T14.49	50,45	T21.22	87,0	T21.22	39,5	T21.22	81,9	T21.22	85,3
T21.32			T21.29	108,9	T21.29	88,3	T21.29	93,8	T21.29	117,2
T21.33			T21.30	136,4	T21.30	87,1	T21.30	118,8	T21.30	148,5
T21.34			T21.14	67,3	T21.21	40,7	T21.14	64,4	T21.14	64,3
T21.35	T14.52	52,29	T21.22	87,0	T21.22	39,5	T21.22	81,8	T21.22	85,3
T21.36			T21.29	108,9	T21.29	88,3	T21.29	93,8	T21.29	117,2
T21.37			T21.30	136,4	T21.30	87,1	T21.30	118,8	T21.30	148,5
T21.38			T21.14	67,3	T21.21	40,7	T21.14	64,4	T21.14	64,3
T21.39	T14.55.00.000СБ	62,36	T21.22	87,0	T21.22	39,5	T21.22	81,9	T21.22	85,3
T21.40			T21.29	108,9	T21.29	88,3	T21.29	93,8	T21.29	117,2
T21.41			T21.30.01.000СБ	136,4	T21.30.02.000СБ	87,1	T21.30.03.000СБ	118,8	T21.30.00.001	148,5
T21.42.00.000СБ										

* См черт T21.00.00.001 п.2.

Серия 4.903-10 Выпуск 5

Исполнитель: [blank] Проверка: [blank] [blank]

Изм	Лист	№ докум	Подп	Дата	T21.00.00.000СБ	Лист 5

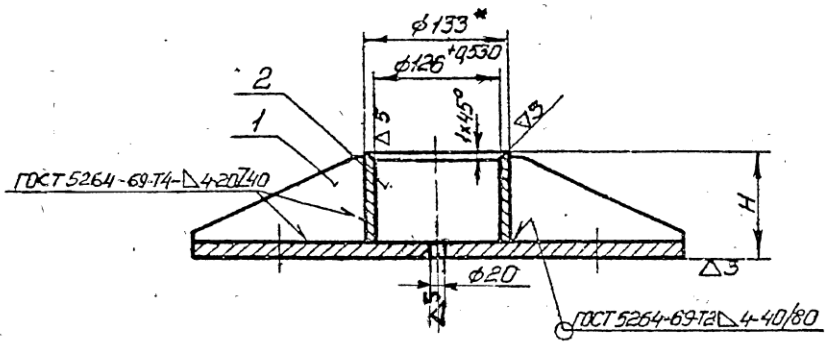
T21.00.00.000СБ

400529-11 104

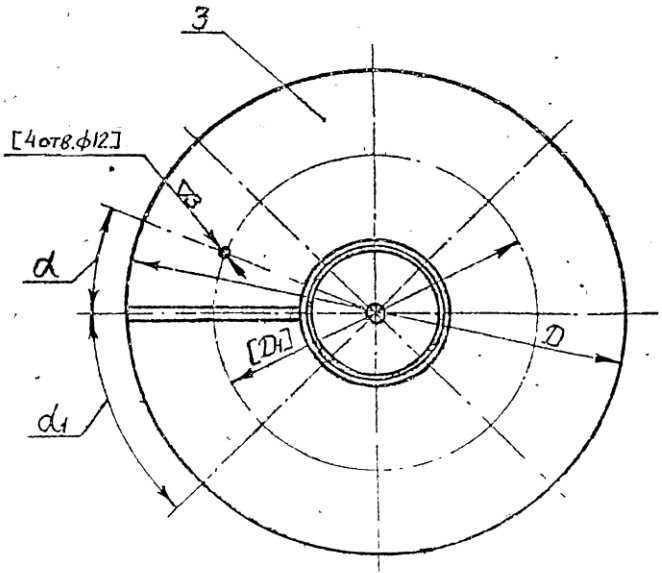
T2100.01.000C5

Таблица 1

Размеры в мм



Обозначение	D	D1	H	α	φ1	Масса кг
T210101000C5	500	320	65	22°30'	45°	194
T2102	680	440				340
T2113	500	320				238
T2114	680	440	90	45°	30°	673
T2122	780	390				870
T2129	800	465	80			1089
T213001000C5	900	515				1364



1. Обработку по размерам в квадратных скобках согласовать с плитой (черт T2100.00.00.01)
2. Сварку производить электродом типа 342 по ГОСТ 9467-60.
3. Масса указана с учетом механической обработки.
4. *Размер для справок

T2100.01.000C5				Лист	Масса	Масштаб
Изм	Лист	№ докум	Подп	Дата	См	
Испол	Мерион	М.М.			табл	
Проб	Ведущий					
Рис	С.В.М.					
Исп	С.В.М.					
Н.контр	Ермаков					
Утв	Фейгин					

Каретка

Сборочный чертёж

лист 1 из 2

Минэнерго СССР
Лаб. теплоэнергетический
Энергоинститут
Лен. филиал

Серия 4.903-10 Выпуск 5

Исполнитель: [Имя Фамилия Инициалы] Проверил: [Имя Фамилия Инициалы] Утвердил: [Имя Фамилия Инициалы]

T21.00.01.000СБ

Таблица 2

Спецификация												
№ поз.	1				2				3			
Наименование	Ребра				Труба				Лист			
Количество	См. ниже				1				1			
Материал	Лист 8 ГОСТ 5681-57 ВСт.3 ^{сп} ГОСТ 4637-69				Труба Дн×S-20-А ГОСТ 8732-70				Лист 5 ГОСТ 5681-57 ВСт.3 ^{сп} ГОСТ 4637-69			
№ чертежа или стандарта	T21.00.01.001				Без чертежа							
Обозначение	Обозначение	Кол-во	Масса, кг		Наружный диаметр и толщина стенки Дн×S, мм	Длина, мм	Масса, кг	Размеры, мм		Масса, кг	Масса наплавленного металла	
			Лист	Общ.				S	D			
T21.01.01.000СБ	T21.01.01.001	8	0,352	2,82	133×4	57	0,73	10	500	15,40	0,45	
T21.02.	T21.02.		0,521	4,17					680	28,50	0,62	
T21.13	T21.13.		0,471	3,77					80	1,05	12	500
T21.14	T21.14		0,697	8,36		75	0,99	20	680	57,00	0,95	
T21.22	T21.22	12	0,823	9,88	60	0,79	25	780	75,00	1,10		
T21.29	T21.29.		0,688	8,26				800	98,70			
T21.30.01.000СБ	T21.30.01.001		0,790	9,48				900	12,49		1,25	

*См. технические требования ТЗ.00.02.000Т.п.1.3

Изм.	Лист	№ докум.	Подп.	Дата

T21.00.01.000СБ

4.00529-01 1e7

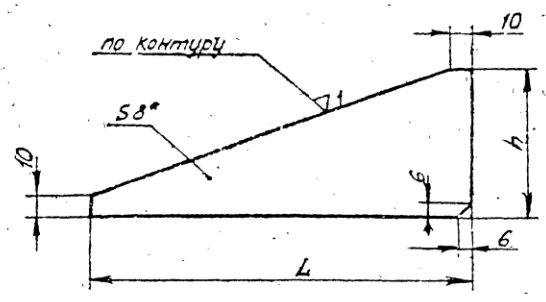
Лист
2

Серия 4.903-10 Выпуск 5

Т21.00.01.000СБ

T21.00.01.001

(Δ)2



Размеры в мм

Обозначение	L	h	Масса, кг
T21.01.01.001	180	50	0,352
T21.02.	270		0,521
T21.13	180		0,471
T21.14	270	70	0,697
T21.22	320		0,823
T21.29	330	55	0,688
T21.30.01.001	380		0,790

- *См. технические требования ТЗ 00.00.000 ТТ п.13
- ** Размер для справок

T21.00.01.001

Редра

Лист	Масса	Масштаб
1	см. табл.	—

Серия 4.903.10 Выпуск 5

Узм	Лист	№ докум	Подпись	Дата
Разраб	Гранич			
Провер	Велитченко			
Рук.гр	Свойкин			
Гл. спец	Сорокин			
Н.кон	Ермаков			
Утв	Фейгин			

Лист 8 ГОСТ 5681-57
Ст 3 * ГОСТ 14637-69

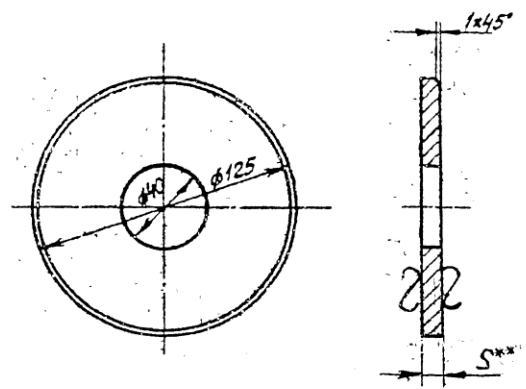
Минэнерго СССР
Главтеплоэнергомонтаж
Энергомонтажпроект
Лен. филиал

Лист 8

Формат А1

T21.00.00.005

(Δ)3



Размеры в мм

Обозначение	S	Масса, кг
T21.01.00.005	10	0,284
T21.13.	35	0,998
T21.14	30	0,851
T21.29.00.005	15	0,425

- *См. технические требования ТЗ 00.00.000 ТТ п.13.
- ** Размер для справок

T21.00.00.005

Кольцо

Лист	Масса	Масштаб
1	см. табл.	—

Серия 4.903.10 Выпуск 5

Узм	Лист	№ докум	Подп	Дата
Разраб	Гранич			
Провер	Велитченко			
Рук.гр	Свойкин			
Гл. спец	Сорокин			
Н.кон	Ермаков			
Утв	Фейгин			

Лист S ГОСТ 5681-57
Ст 3 * ГОСТ 14637-69

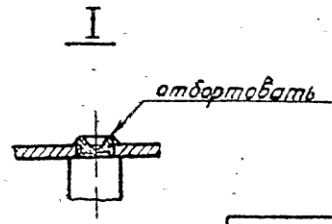
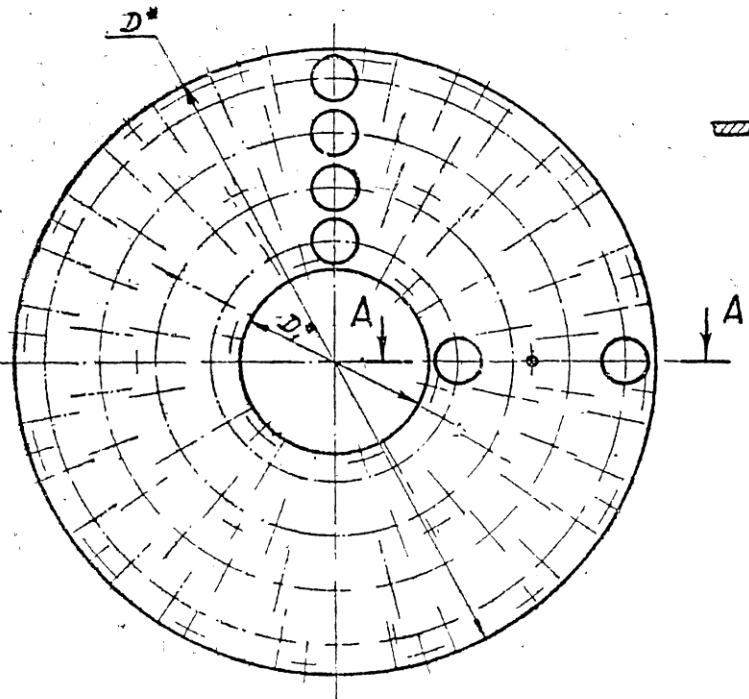
Лист 400529-01 108

Формат А1

Т 21.00.02.000СБ

Серия 4.903-10 Выпуск 5

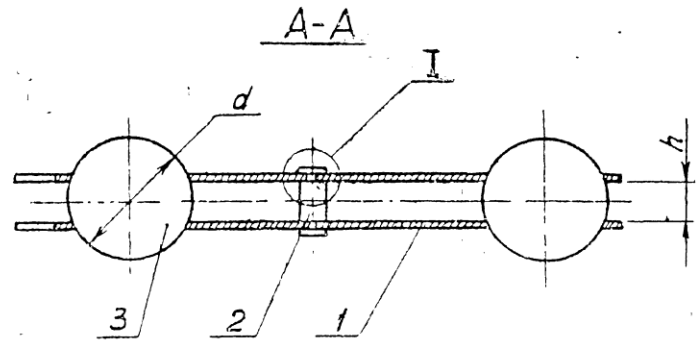
И.Б. А. Г. С. Д. Е. З. И. К. Л. М. Н. О. П. Р. С. Т. У. Ф. Х. Ц. Ч. Ш. Щ. Э. Ю. Я.
 Проектный отдел
 Конструкторский отдел
 Технологический отдел
 Служба контроля качества



Размеры в мм Таблица 1

Обозначение	D	D ₁	d	h	Масса, кг
T 21.01.02.000СБ	520	120	35,7	12	11,7
T 21.02.		220			8,8
T 21.13.		120	25,5		
T 21.14.	600	220	50,8	15	24,0
T 21.21.		120			40,7
T 21.22.	220				39,5
T 21.29.	750	120	60,0	20	88,3
T 21.30.02.000СБ		220			87,1

1. При сборке обеспечить свободное вращение шариков.
- 2 * Размеры для справок.



Т 21.00.02.000СБ				Лист	Масса	Масштаб
Сепаратор Сборочный чертёж				1	см табл. 1	
Изм.	Исполн.	Провер.	Дата	Лист 1 из 2		
Разработ.	Гранич	Зринич	01.79	Минэнерго СССР		
Провер.	Величенко	Савин	01.79	Главтеплоэнергомонтаж		
Руч. го	Савин	Савин	01.79	Энергомонтажпроект		
Т. спец.	Савин			Лен филиал		
Н. контр.	Ермаков	И.А.				
Утв.	Фейгин					

копировала Соболева 400529-01 109 Формат 12

T21.00.02.000005

Таблица 2

Спецификация											
№ поз.	1			2			3				
Наименование	Объемы			Заклепка			Шарик				
Количество	2			см. ниже			см. ниже				
Материал	Лист S ГОСТ 3680-57 ВСтЗ*) ГОСТ 1658-70			Круг 12 ГОСТ 2590-71 ВСтЗ*) ГОСТ 535-58			Сталь ШХ-15 ГОСТ 801-60				
№ чертежа или стандарта	T21.00.02.001			T21.00.02.002			ГОСТ 3722-60				
Обозначение	Обозначение	Масса, кг		Обозначение	Кол-во	Масса, кг		Обозначение	Кол-во	Масса, кг	
		шт	Общ			шт	Общ			шт	Общ
T21.01.02.000005	T21.01.02.001	2,67	5,34	T21.01.02.002	19	0,012	0,228	VI-35	34	0,180	6,1
T21.02	T21.02	1,25	2,50	T21.13		0,014	0,266	VI-50		0,545	
T21.13	T21.13	3,37	6,74								
T21.14	T21.14	2,63	5,26								
T21.21	T21.21	3,88	7,76	T21.22	20	0,280	VI-50	60	3,27		
T21.22	T21.22	3,25	6,50								
T21.29	T21.29	5,22	10,44	T21.29.02.002	28	0,018	0,504	VI-60	88	0,880	7,74
T21.30.02.000005	T21.30.02.001	4,60	9,20								

*) См. технические требования ТЗ 00.00.000 ТТ п. 1.3

Изм.	Лист	Н докум.	Подп.	Дата

T21.00.02.000005

Лист
2

Спецификация (таблица 4.00529.0) 110

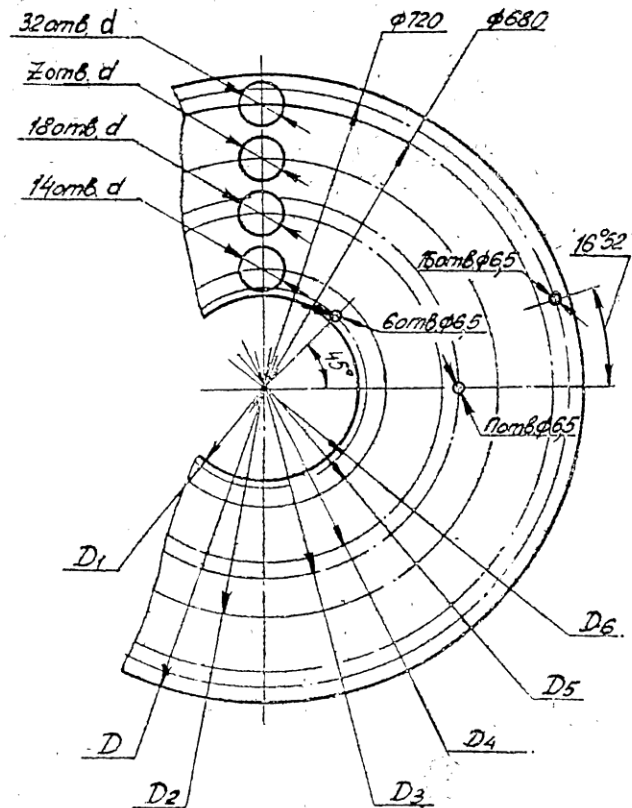
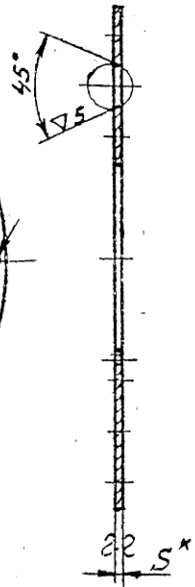
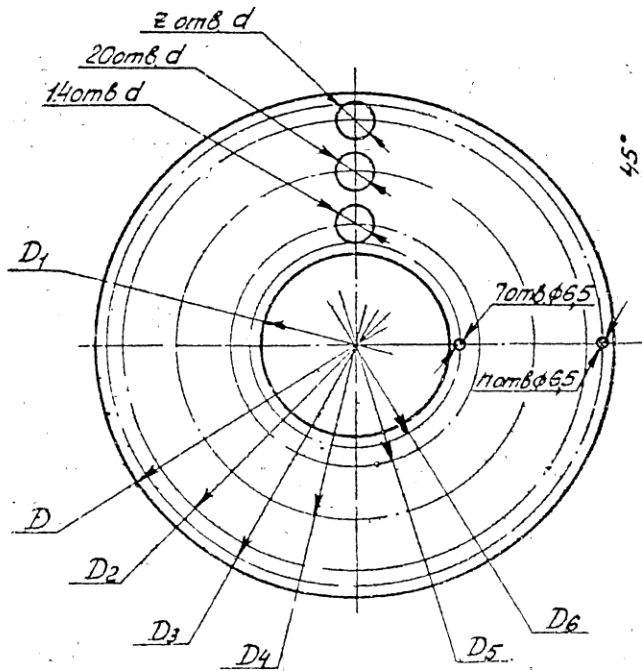
Серия 4.903-10 Выпуск 5

Спецификация (таблица 4.00529.0) 110

Т21.00.02.001

▽3(▽)

Для Т21.29.02.001 и Т21.30.02.001



- 1 Конические отверстия под шары в ларной обойме зачеканить зеркально
- 2 Обоймы (2шт) маркировать одним порядковым номером и применять совместно.
- 3 * Размер для справок.
- 4 ** См технические требования ТЗ.00.00.000 ТТ п. 1.3.

				Т21.00.02.001				
Изд	Лист	№ докум	Подп.	Дата	Обойма	Лит	Масса	Масштаб
Разраб	Годун	Время	С. 20			См. табл.		
Проб	ВЕРИМЕНКО	Жуков	21.11			Лист 1	Листов 2	
Рук зр	Сорокин	С. 22	21.11			Инженер СССР Лавтева Л. В. (редактор) Мерзляков А. В. (проект) Лен. филиал		
Листец	Сорокин	С. 22	21.11		Лист	S ГОСТ 3680-57 ВСТЗ ГОСТ 16523-70		
Контр	Ерпаков	С. 25	21.11					
Чтб	Фейсун	С. 21	21.11					

Серия 4903-10 Выпуск 5

И. В. Шенников, И. В. Шенников, И. В. Шенников

400529-11 111

T21.00.03.000CB

Размеры в мм Таблица 1

Обозначение	B	h	C	Масса, кг
T 21. 01. 03. 000 CB	560	30	160	41,7
T 21. 02.	700		200	64,4
T 21. 13.	560	40	160	41,7
T 21. 14.	700		200	64,4
T 21. 22.	800		220	81,3
T 21. 29.	850	45	250	93,8
T 21. 30. 03. 000 CB	950		270	118,8

Таблица 2

Спецификация				
№ поз	1		2	
Наименование	Лист		Упор	
Количество	1		1	
Материал	Лист 22 ГОСТ 5681-57 45* ГОСТ 1577-70		Круг 20 ГОСТ 2590-71 В ст 3** ГОСТ 535-58	
№ чертежа или стандарта	Без чертежа			
Обозначение	Размеры, мм	Масса, кг	Длина, мм	Масса, кг
T 21. 01. 03. 000 CB	560 × 560	41,6	48	0,110
T 21. 02.	700 × 700	64,3		
T 21. 13.	560 × 560	41,5	58	0,135
T 21. 14.	700 × 700	64,3		
T 21. 22.	800 × 800	81,2		
T 21. 29.	850 × 850	93,7	63	0,145
T 21. 30. 03. 000 CB	950 × 950	118,7		

1. Масса указана с учетом механической обработки
2. * Допускается другая сталь с последующей поверхностной калкой, указанной на чертеже.
3. ** См. технические требования ТЗ 00 00 000 ТТ п 1.3

Серия 4 903-10 Выпуск 5

Подпись и дата (или штамп) исполнителя чертежа

Изм	Лист	№ докум	Подп	Дата
-----	------	---------	------	------

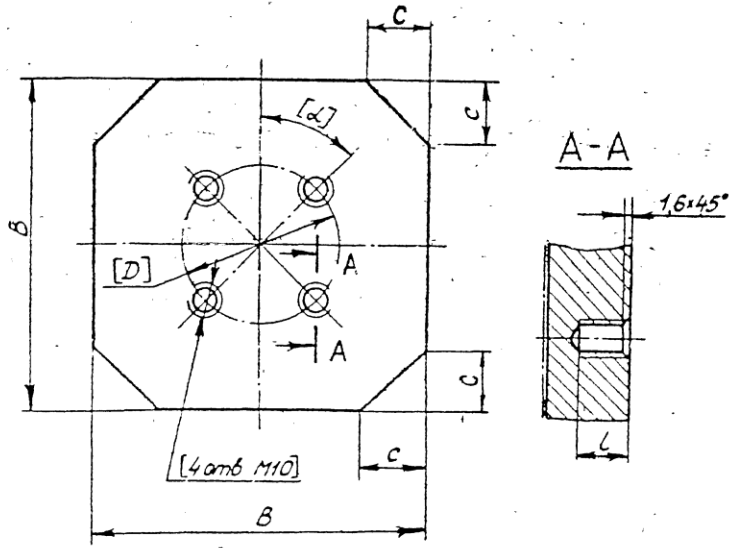
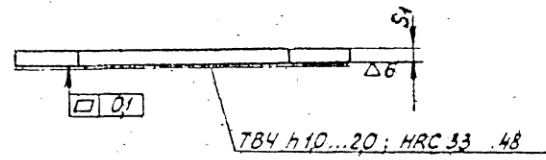
T21.00.03.000CB

Лист 2

400529-N 115

100'00'00'121

▽3 (▽)



Размеры в мм

Обозначение	B	D	c	S	S ₁	L	α	Масса, кг
T21.01.00.001	560	320	160	20	14	10	45°	28,8
T21.02	700	440	200					450
T21.13	560	320	160					41,6
T21.14	700	440	200	25	20	14	22'30"	64,3
T21.22	800	390	220					85,3
T21.29	850	465	250	30	25			117,2
T21.30.00.001	950	515	270					148,5

1. Обработку по размерам B квадратных скобках согласовать с кареткой (черт. T21.00.01.000C6) и применять соответственно
- 2 * Допускается другая сталь с последующей поверхностной калкой, указанной на чертеже
- 3 Масса указана с учетом механической обработки.

Серия 4.903-10 Выпуск 5

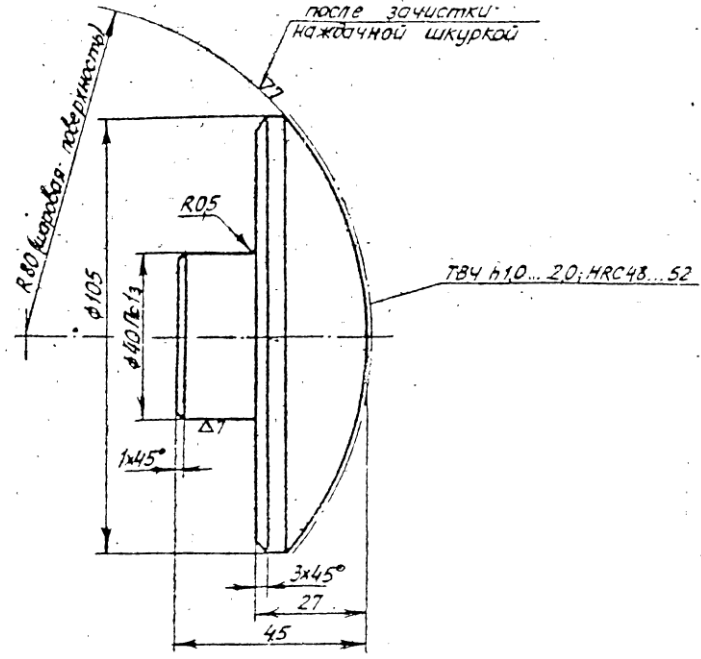
Исполнитель: [blank] Проверил: [blank] Утвердил: [blank]

				T21.00.00.001			
Изм/лист	№ докум	Подп	Дата	Плита	Лист	Масса	Масштаб
Разраб	Гранич	Браун	11.74		III	см	—
Пробер	Велитченко	22.11.74	11.74		лист	лист	1
Рук.гр.	Свободкин	22.11.74	11.74				
Исполн	Сорокин	[signature]		Лист	S ГОСТ 5681-57		Минэнерго СССР Лабтеплоэнергомонтаж Энергомонтажпроект Лен филиал
Н.контр	Ермаков	[signature]			45° ГОСТ 1577-70		
Утв	Фейгин	[signature]		Копия Сорокина 14.00.29-01 11.6			Формат 12

Серия 4.903-10 Выпуск 5

T 21.01.00.003

(Δ) 3 (Δ)



T 21.01.00.003

Пята

Лист	Масса	Масштаб
	1,35	1:1
Лист	Листов 1	

Сталь 40X
ГОСТ 4543-71

Минэнерго СССР
Лаб. теплоэнергосистем
Энергомонтажпроект
Лен филиал

Копия Соболева

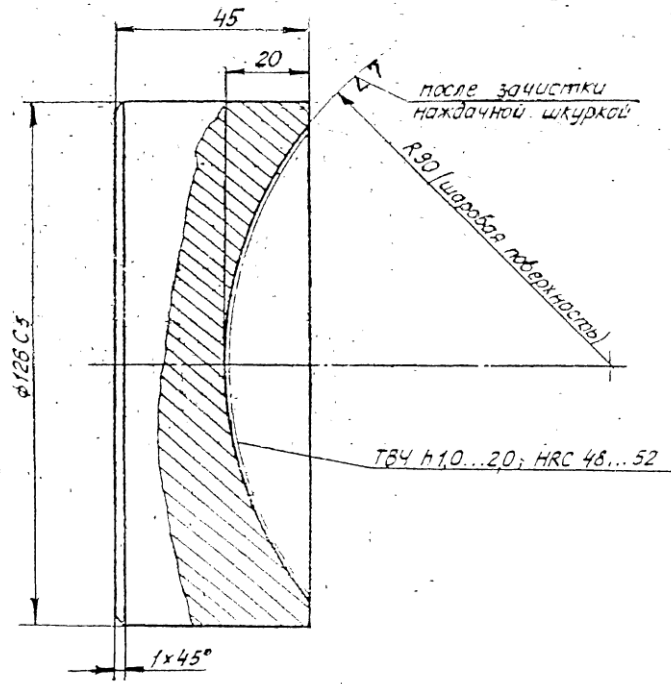
Формат 11

Изм.	Лист	№ докум.	Подп.	Дата
Разраб.	Гранич			
Провер.	Величанин			
Рук. зр.	Соловьев			
Д.спец.	Соловьев			
Н.контр.	Ермаков			
Чтв.	Фейгин			

Серия 4.903-10 Выпуск 5

T 21.01.00.002

(Δ) 3 (Δ)



T 21.01.00.002

Подпятник

Лист	Масса	Масштаб
	3,50	1:1
Лист	Листов 1	

Сталь 40X
ГОСТ 4543-71

Минэнерго СССР
Лаб. теплоэнергосистем
Энергомонтажпроект
Лен филиал

Копия Соболева

4.00.529-01 117

Изм.	Лист	№ докум.	Подп.	Дата
Разраб.	Гранич			
Провер.	Величанин			
Рук. зр.	Соловьев			
Д.спец.	Соловьев			
Н.контр.	Ермаков			
Чтв.	Фейгин			