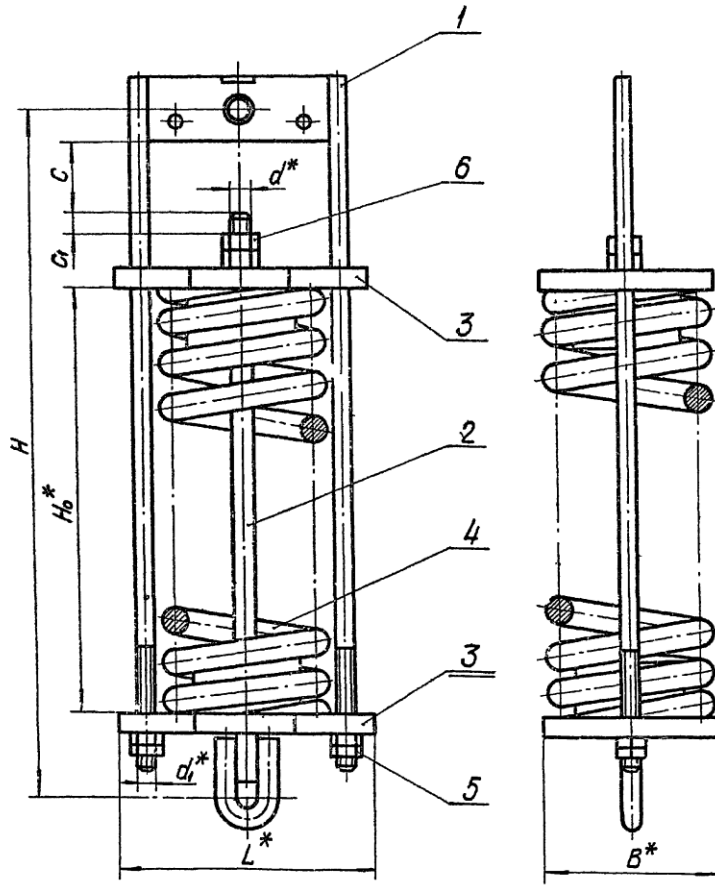


726.00.00.0000СБ

Серия 4:903-10 Выпуск 6



Размеры в мм

Таблица 1

Обозначение	Допускаемая нагрузка, кгс	№		B	L	d	d ₁	C	C ₁ , мм	Масса, кг
		в свободном состоянии	пружины							
T26.01.00.0000СБ	534	308	520	150	225	M12	M12	80	20	13,2
T26.02.	816	327	565	170	255	M16	M16		25	15,8
T26.03.	1190	346	615						22,7	25,0
T26.04.	1666	365	705	200	310	M20	M20	30	32,6	
T26.05.	2005	414	870					43,7	65,7	
T26.06	2686	399	870	210	340	M24	M20	90	35	71,1
T26.07.	3325	507	940							
T26.08	4080	528	940	250	370	M30	M24	110	40	105,2
T26.09	4955	549	940							
T26.10.00.0000СБ	5960	502	910	250	370	M30	M24	110	40	105,2

Пример обозначения блока пружины с допускаемой нагрузкой 534 кгс:

БЛОК ПРУЖИНЫ T26.01.

* Размеры для справок.

				T26.00.00.0000СБ		
Изм/лист	№ докум.	Подп	Дата	Блок пружины Оборачный чертёж	Лист	Масса
Разраб.	Мерзлин	Мерзлин	01.72		1	См. табл. 1
Проб	Вештченко	Вештченко		Лист 1	Листов 1	
Рис. гр.	Свободкин	Свободкин		Минэнерго СССР		
Л. спец.	Сорокин	Сорокин		Госпланэнергоинтех		
Исполн.	Ермаков	Ермаков		Энергоинтехпроект		
Утв.	Фейгин	Фейгин		Лен. филиал		

Копия чертежа 4:00529-02 61

Сериал 2

И-10
Подпись и дата
И-10
Подпись и дата
И-10
Подпись и дата
И-10
Подпись и дата

Таблица 2

№ поз.	Спецификация														
	1		2		3		4		5		6				
Наименование	Траверса с тягами		Тяга с ушком		Стакан		Пружина		Гайка		Гайка				
Количество	1		1		2		1		4		2				
Материал	Сталь 20 ГОСТ 1050-60														
№ чертежа или стандарта	Т26.00.01.000С5		Т26.00.02.000С5		Т26.00.03.000С5		01Н24-3-188-57		ГОСТ 5915-70						
Обозначение	Обозначение	Масса, кг	Обозначение	Масса, кг	Обозначение	Масса, кг		Обозначение	Масса, кг	Обозначение		Масса, кг			
						шт.	Общ.			шт.	Общ.	шт.	Общ.	шт.	Общ.
T26.01.00.000С5	T26.01.01.000С5	1,39	T26.01.02.000С5	0,52	T26.01.03.000С5	2,37	4,74	030Н24-3-188-57	6,42	M12,5	0,015	0,060	M12,5	0,015	0,030
T26.02.	T26.02.	1,70	T26.02.	1,02	T26.02.			040Н24							
T26.03	T26.03.	2,74	T26.03.	1,12	T26.03	4,11	8,22	050Н24	10,40	M16,5	0,033	0,132	M16,5	0,033	0,066
T26.04.								060Н24							
T26.05	T26.05.	3,47	T26.05.	2,04	T26.05	4,97	9,94	070Н24	16,90	M20,5	0,062	0,248	M20,5	0,062	0,124
T26.06	T26.06.	3,77			T26.06	7,42	14,84	080Н24	22,80						
T26.07.	T26.07.	6,30	T26.07.	3,62	T26.07.	9,07	18,14	090Н24	37,20	M20,5	0,062	0,248	M24,5	0,107	0,214
T26.08.								100Н24	42,60						
T26.09.	T26.09.	9,18	T26.09.	6,38	T26.09.	10,17	20,34	110Н24	48,30	M24,5	0,107	0,428	M30,5	0,224	0,448
T26.10.00.000С5	T26.10.01.000С5	9,66	T26.10.02.000С5	6,21	T26.10.03.000С5	15,48	30,96	120Н24-3-188-57	57,50						

Выпуск 6
Серия 4.903-10

№№ листов
Всего листов
Подпись и дата
Подпись и дата

№	Лист	№ докум	Подп.	Дата	Т26.00.00.000С5	Лист
						2

Копир белая Ц.01.529-02 62 Формат 12

Таблица 4

Спецификация																		
№ поз	1		2		3		4		5		6		7					
Наименование	Траверса с тягами		Тяга с ушкам		Стакан		Стакан		Пружина		Гайка		Гайка					
Количество	1		1		1		2		2		4		2					
Материал	Сталь 20 ГОСТ 1050-60																	
№ чертежа или стандарта	Т26.00.01.000СБ		Т26.00.02.000СБ		Т26.00.03.000СБ		Т26.00.03.000СБ		ОН 24-3-188-67		ГОСТ 5915-70							
Обозначение	Обозначение	Мас-са, кг	Обозначение	Мас-са, кг	Обозначение	Мас-са, кг	Масса, кг		Обозначение	Масса, кг		Обозначение	Масса, кг		Обозначение	Масса, кг		
							шт	Общ.		шт	Общ.		шт	Общ.		шт	Общ.	
T26.11.00.000СБ	T26.11.01.000СБ	1,87	T26.11.02.000СБ	0,81	T26.11.03.000СБ	2,69	T26.01.03.000СБ	2,37	4,74	03.04.24-3-188-67	6,42	12,84	M12.5	0,015	0,060	M12.5	0,015	0,030
T26.12.	T26.12.	2,32	T26.12.	1,58	T26.12.		T26.02.			04.04.24	8,24	16,48						
T26.13.	T26.13	3,96	T26.13.	1,71	T26.13	4,63	T26.03.	4,11	8,22	05.04.24	10,4	20,8				M16.5	0,033	0,066
T26.14.										06.04.24	12,7	25,4	M16.5	0,033	0,132			
T26.15.	T26.15.	4,83			T26.15.	5,49	T26.05	4,97	9,94	07.04.24	16,9	33,8				M20.5	0,063	0,126
T26.16.	T26.16.	5,13	T26.15.	3,10	T26.16.	8,31	T26.06	7,42	14,84	08.04.24	22,8	45,6						
T26.17	T26.17.	9,12	T26.17.	5,58	T26.17.	9,96	T26.07.	9,07	18,14	09.04.24	31,2	74,4	M20.5	0,063	0,252	M24.5	0,107	0,214
T26.18.										10.04.24	42,5	85,2						
T26.19.	T26.19.	13,36	T26.19.	9,59	T26.19.	11,06	T26.09.	10,17	20,34	11.04.24	48,3	96,6	M24.5	0,107	0,428	M30.5	0,224	0,448
T26.20.00.000СБ	T26.20.01.000СБ	13,84	T26.20.02.000СБ	9,15	T26.20.03.000СБ	17,02	T26.10.03.000СБ	15,18	30,36	12.04.24-3-188-67	57,5	115,0						

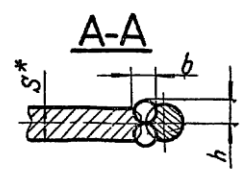
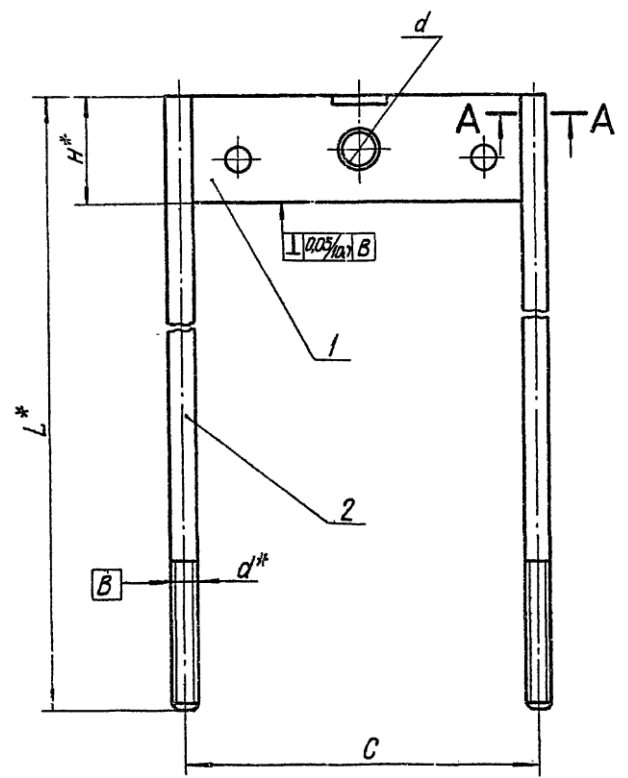
Выпуск 6
 Серия 4.903-10
 Издательство
 Весом шифр №
 Издательство
 Издательство
 Издательство

Изм	Лист	Модификация	Подп.	Дата	<p style="text-align: center; font-size: 1.2em;">Т26.00.00.000СБ</p> <p style="text-align: center;">400529-02 64 Шифр № 12</p>	Лист
						4

Т26.00.01.000СБ

Серия 4903-10 Выпуск 6

Изм. №, дата, Подпись и дата
 Изм. №, дата, Подпись и дата
 Изм. №, дата, Подпись и дата
 Изм. №, дата, Подпись и дата



Размеры в мм

Таблица 1

Обозначение	L	H	C	d	d ₁	S	h	b	Масса, кг
T26.01.01.000СБ	520	40	170	M12	14	10	7	12	1,39
T26.02	560	50			18	12	8	14	1,70
T26.03	620	60	190	M16	23	16	9	16	2,74
T26.05	700						10	18	3,47
T26.06	720	80	230	M20	27		11	16	3,77
T26.07	870						13	22	6,30
T26.09	920	80	250	M24	34	20	13	22	9,18
T26.10	920						13	22	9,66
T26.11	850	40	170	M12	14	10	7	12	1,87
T26.12	900	50			18	12	8	14	2,32
T26.13	1000	60	190	M16	23		9	16	3,96
T26.15	1130						10	18	4,83
T26.16	1130	80	230	M20	27	16	11	16	5,13
T26.17	1420						13	22	9,12
T26.19	1510	80	250	M24	34	20	13	22	13,36
T26.20.01.000СБ	1430						13	22	13,24

1. Сварку производить электродами типа Э42 по ГОСТ 9467-60
 2.* Размеры для справок.

				Т26.00.01.000СБ			
				Траверса с тягами			
				Сборочный чертеж			
Изм	Лист	недокум	Подп	Дата	лит	Масса	Масштаб
Разраб.	Григорич		Зрачич	07.79.	См		—
Проф	Величенко		Велич		табл 1		
Рис эр	Соловьев		Солов		Лист 1	Листов 2	
Тех спец	Сорокин		Сорок		Минэнерго СССР		
Инженер	Ермаков		Ерма		Главленаэргомонтаж		
Учт	Федюгин		Федю		Энергомонтажпроект		
				Лен. филиал			
				Формат 12			

Копир Беляева 4.00.529-02 65

T26.00.01.000СБ

Таблица 2

Спецификация						
№ поз.	1		2		Масса наплавленного металла сварных швов, кг	
Наименование	Траверса		Тяга			
Количество	1		2			
Материал	Лист 5 ГОСТ 5581 - 57 8Ст 3 *) ГОСТ 14637 - 69		Круг d ГОСТ 2590 - 71 20 ГОСТ 1050 - 60			
№ чертежа или стандарта	Т26.00.01.001		Т26.00.01.002			
Обозначение	Обозначение	Масса, кг	Обозначение	Масса, кг 1шт. Общ.		
T26.01.01.000СБ	T26.01.01.001	0,45	T26.01.01.002	0,46 0,92	0,02	
T26.02.	T26.02.	0,66	T26.02.	0,49 0,98	0,06	
T26.03.	T26.03.	0,74	T26.03.	0,97 1,94		
T26.05.	T26.05.	1,17	T26.05	1,10 2,20	0,10	
T26.06.	T26.06.	1,47				
T26.07.	T26.07.	2,00	T26.07	2,14 4,28		
T26.09.	T26.09.	2,54	T26.09	3,26 6,52	0,12	
T26.10.	T26.10.	3,02				
T26.11.	T26.01.	0,45	T26.11	0,75 1,50	0,02	
T26.12.	T26.02.	0,66	T26.12.	0,80 1,60	0,06	
T26.13.	T26.03.	0,74	T26.13.	1,58 3,15		
T26.15.	T26.05.	1,17	T26.15.	1,78 3,56	0,10	
T26.16.	T26.06.	1,47				
T26.17.	T26.07.	2,00	T26.17.	3,50 7,00		
T26.19.	T26.09.	2,54	T26.19.	5,35 10,70	0,12	
T26.20.01.000СБ	T26.10.01.001	3,02	T26.20.01.002	5,05 10,10		

*) См. технические требования ТЗ.00.00.000 ТТ п. 1.3.

Изм.	Кол.	№ докум	Подп.	Дата	Т26.00.01.000СБ	Лист
						2

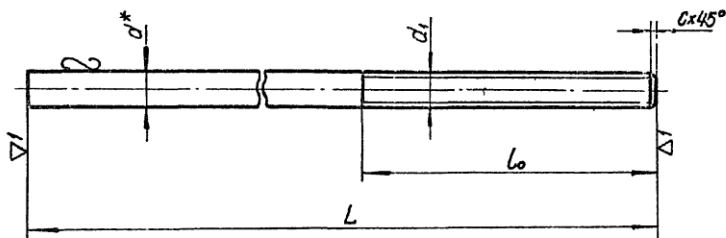
Копираста Беляева 4.00529-02 66 Формат 12

Серия 4.903-10 Выпуск 6

Или № докум. Подпись и дата, или № докум. Подпись и дата

Т26.00.01.002

▽3(▽)



Размеры в мм

Обозначение	d	d ₁	L	L ₀	C	Масса, кг
T26.01.01.002	12	M12	520	90	1,6	0,45
T26.02.			550			0,49
T26.03.	16	M16	620	110	2,0	0,97
T26.05.			700			1,10
T26.07.	20	M20	870	120	2,5	2,14
T26.09.			920			3,26
T26.11.	12	M12	850	90	1,6	0,75
T26.12.			900			0,80
T26.13.	16	M16	1000	110	2,0	1,58
T26.15.			1130			1,78
T26.17.	20	M20	1420	120	2,5	3,50
T26.19.			1510			5,35
T26.20.01.002	24	M24	1430	140		5,05

* Размер для справок

Т26.00.01.002

Тяга

Лит.	Масса	Масштаб
	см табл.	
Лист	Листов 1	

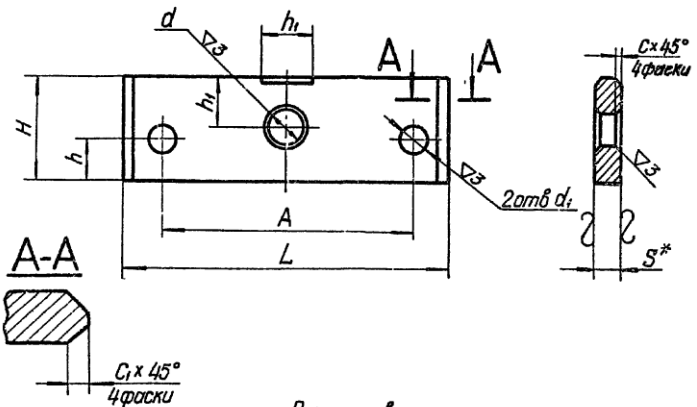
Круп. d ГОСТ 2590 - 71
20 ГОСТ 1050 - 60

Минэнерго СССР
Лаб. теплоэнергетик
Энергомашиностроит
Лен. филиал

Сигнатура

Т26.00.01.001

▽1(▽)



Размеры в мм

Обозначение	L	H	d	d ₁	A	h	h ₁	S	C	C ₁	Масса, кг
T26.01.01.001	156	40	14	14	120	20	10	2	3	3	0,45
T26.02.		50	18								5
T26.03.	172	60	23	140	30	16	4	6	2,00	2,54	0,74
T26.05.											25
T26.06.	212	80	34	180	30	20	5				1,47
T26.07.	218		27	155	25						2,00
T26.09.	224		18	40							2,54
T26.10.01.001	264		23	180	30	20	5				3,02

1.* Размер для справок.

2.** Технические требования ТЗ.00.00.000 ТТ п.1.3.

Т26.00.01.001

Траверса

Лит.	Масса	Масштаб
	см табл.	
Лист	Листов 1	

Лист S ГОСТ 5681 - 57
ВСн 3** ГОСТ 14637 - 69

Минэнерго СССР
Лаб. теплоэнергетик
Энергомашиностроит
Лен. филиал

Сигнатура

Выпуск 6

Серия 4.903-10

Взам. штамп № Инв. № докум. Подпись и дата

Инв. № подл. Подпись и дата

Имя	Лист	№ докум.	Подп.	Дата
Разработ	Технический	2	07.11.	
Провер	Инженер	3		
Инж. эр.	Сварщик	5		
Инж. спец.	Сварщик			
Н.контр.	Ермаков			
Утв.	Фейгин			

Выпуск 6

Серия 4.903-10

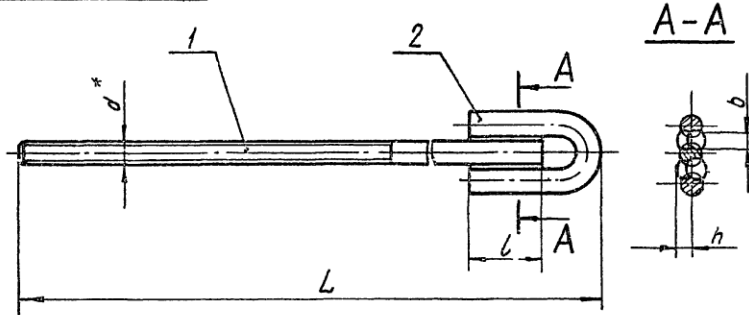
Взам. штамп № Инв. № докум. Подпись и дата

Инв. № подл. Подпись и дата

Имя	Лист	№ докум.	Подп.	Дата
Разработ	Технический	2	07.11.	
Провер	Инженер	3		
Инж. эр.	Сварщик	5		
Инж. спец.	Сварщик			
Н.контр.	Ермаков			
Утв.	Фейгин			

4.00529-02 67

T26.00.02.000СБ



Размеры в мм Таблица 1

Обозначение	d	L _≈	L	h	b	Масса, кг
T26.01.02.000СБ	M12	440	35	7	10	0,52
T26.02.	M16	486	45	9	12	1,02
T26.03.		536				1,12
T26.05.	M20	628	50	11	14	2,04
T26.07.	M24	778	60	13	16	3,62
T26.09.	M30	838	70	15	18	6,38
T26.10		808	80	17	20	6,21
T26.11.	M12	770	35	7	10	0,81
T26.12.	M16	826	45	9	12	1,58
T26.13.		916				1,71
T26.15.	M20	1058	50	11	14	3,10
T26.17.	M24	1328	60	13	16	5,58
T26.19.	M30	1418	80	17	20	9,59
T26.20.02.000СБ		1538				9,15

Таблица 2

Спецификация					
№ поз	1	2			
Наименование	Тяга	Ушко		Масса параллельного металла сварных швов, кг	
Количество	1	1			
Материал	Круг d ГОСТ 2590-71 по ГОСТ 1050-60				
№ нормали или стандарта	T26.00.02.001	T23.00.01.003 T24.00.02.003			
Обозначение	Обозначение	Масса, кг	Обозначение	Масса, кг	
T26.01.02.000СБ	T26.01.02.001	0,36	T23.08.01.003	0,12	0,040
T26.02.	T26.02.	0,71	T23.15	0,26	0,075
T26.03.	T26.03.	0,79			
T26.05.	T26.05.	1,43	T23.36.	0,49	0,125
T26.07.	T26.07.	2,55	T23.50	0,86	0,215
T26.09.	T26.09.	4,27	T24.08.02.003	1,68	0,435
T26.10	T26.10.	4,10			
T26.11	T26.11	0,65	T23.08.01.003	0,12	0,040
T26.12.	T26.12.	1,24	T23.15.	0,26	0,075
T26.13	T26.13.	1,38			
T26.15.	T26.15.	2,49	T23.36.	0,49	0,125
T26.17.	T26.17.	4,51	T23.50.	0,86	0,215
T26.19.	T26.19.	7,48	T24.08.02.003	1,68	0,435
T26.20.02.000СБ	T26.20.02.001	7,04			

- 1. Сварку производить электродами типа Э42 по ГОСТ 9467-60.
- 2 *Размер для справок.

Серия 4.903-10 Выпуск 6

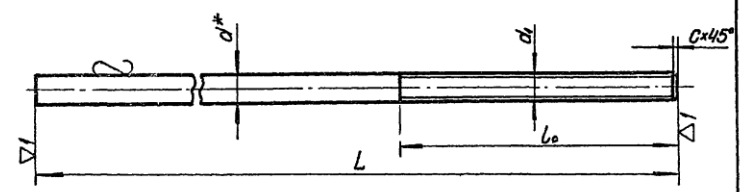
Имя и фамилия, Подпись и дата, Изм. № докум., Подпись и дата

T26.00.02.000СБ					Лист	Масса	Листов
Изм.	Кол	№ докум.	Подп	Дата	Тяга с ушком Сборочный чертёж	См. табл.	—
Разраб	Гранич	О.С.	2.5.79				
Проб	Величенко	С.С.	15.01.81				
Рук зр.	Свободин	С.С.	15.01.81				
Гл. спец.	Сорокин				Минэнерго СССР		
Н.Контр.	Ермаков				Лаб.тепл.энергомонтаж		
Утв.	Фейзин				Энергомонтажпроект		
					Лен. филиал		

400519-02 68

100.20.02.001

▽3(▽)



Размеры в мм

Обозначение	d	d ₁	L	L ₀	C	Масса, кг
T26.01.02.001	12	M12	410	100	1,6	0,36
T26.02	16	M16	450	150	2,0	0,71
T26.03			500			0,79
T26.05	20	M20	580	180	2,5	1,43
T26.07	24	M24	720			2,55
T26.09	30	M30	770	200	1,6	4,27
T26.10			740			4,10
T26.11	12	M12	790	200	2,0	0,65
T26.12	16	M16	880			1,24
T26.13	20	M20	1010	220	2,5	1,38
T26.15			1270			2,49
T26.17	24	M24	1270	240	2,5	4,51
T26.19	30	M30	1350	260	2,5	7,48
T26.20.02.001			1270			7,04

* размер для справок.

T26.00.02.001

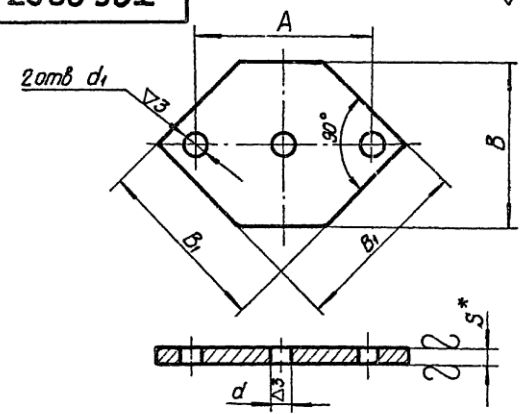
Тяга

Копье d ГОСТ 2590 - 71
20 ГОСТ 1050 - 60

Лист	Масса	Масштаб
1	См табл.	—
Лист Листов 1		
Минэнерго СССР Глобтелплаэнергомонтаж Энергомонтажпроект Лен. филиал		
Формат 11		

100.20.03.001

▽1(▽)



Размеры в мм

Обозначение	B ₁	B	A		d	d ₁	S	Масса, кг
			Номин	Доп. откл				
T26.01.03.001	160	150	170	±1,0	14	14	12	2,05
T26.02					18	16	3,58	
T26.03	180	170	190	±1,5	23	18	20	4,44
T26.05					23	20	6,50	
T26.06	220	200	230	±1,5	27	23	25	8,15
T26.07	210	240	250					9,25
T26.09	240	250	250	±1,5	34	27	30	13,90
T26.10.03.001	260	250	290					13,90

1.* Размер для справок.

2.** Технические требования ТЗ.00.00.000ТТ.п.13

T26.00.03.001

Основание

Лист S ГОСТ 5681 - 57
ВСтЗ** ГОСТ 14637 - 69

Лист	Масса	Масштаб
1	См табл.	—
Лист Листов 1		
Минэнерго СССР Глобтелплаэнергомонтаж Энергомонтажпроект Лен. филиал		
Формат 11		

Копир Беларусь 4.00529-02 69

Серия 4.903-10 Выпуск 6

Изм лист
Разраб
Пробер
Виз.эр
И.спец.
Н.контр
И.тв.

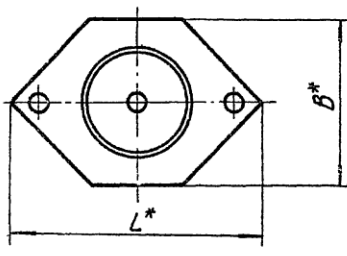
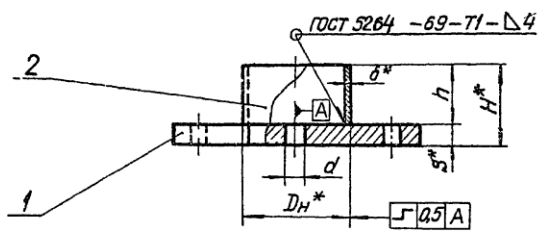
Изм	Лист	№ докум	Подп	Дата
Разраб	Гришкин	Вранич	07.12	
Пробер	Величенко	Сорокин		
Виз.эр	Сорокин	Ермаков		
И.спец.	Сорокин	Фейгин		
Н.контр	Ермаков			
И.тв.	Фейгин			

Серия 4.903-10 Выпуск 6

Изм лист
Разраб
Пробер
Виз.эр
И.спец.
Н.контр
И.тв.

Изм	Лист	№ докум	Подп	Дата
Разраб	Гришкин	Вранич	07.12	
Пробер	Величенко	Сорокин		
Виз.эр	Сорокин	Ермаков		
И.спец.	Сорокин	Фейгин		
Н.контр	Ермаков			
И.тв.	Фейгин			

92000300005



Серия 4.903-10 Выпуск 6

Изм. по зад. Подпись и дата
Изм. по зад. Подпись и дата
Изм. по зад. Подпись и дата
Изм. по зад. Подпись и дата

Размеры в мм Таблица 1

Обозначение	H	B	L	d	S	Масса, кг
T26.01.03.00005	42	150	225	14	12	2,37
T26.02				18		
T26.03	66	170	255	23	16	4,11
T26.05	70				20	4,97
T26.06	90	200	310	27	25	7,42
T26.07	95	210				34
T26.09			340	30	10,17	
T26.10.03.00005	120	250	370	34	30	15,48

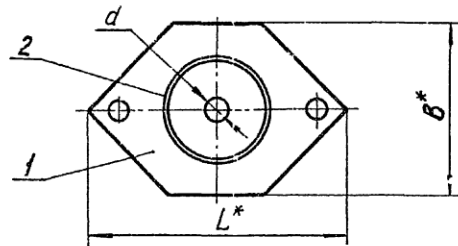
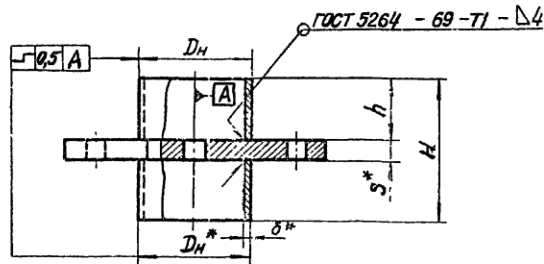
Таблица 2

Спецификация						
№ поз	1		2			
Наименование	Основание		Втулка		Масса изготовленной детали сборных швб, кг	
Количество	1		1			
Материал	Лист S ГОСТ 5681-57 Вст 3** ГОСТ 14637-69		Сталь 20 ГОСТ 1050-60			
№ чертежа или стандарта	T26.00.03.001		Труба 20А ГОСТ 8732-70			
Обозначение	Обозначение	Масса, кг	Рабочий диаметр и толщина стенки, Dн x B мм	h мм	Масса, кг	
T26.01.03.00005	T26.01.03.001	2,05	108 x 4	30	0,308	0,025
T26.02	T26.02					
T26.03	T26.03	3,58		50	0,513	
T26.05	T26.05	4,44	133 x 4	70	0,891	0,035
T26.06	T26.06	6,50				
T26.07	T26.07	8,15				
T26.09	T26.09	9,25				
T26.10.03.00005	T26.10.03.001	13,90	159 x 4,5	90	1,540	0,040

1. Сварку производить электродами типа Э42 по ГОСТ 9467-60.
- 2.* Размеры для справок.
- 3.** См технические требования ТЗ.00.00.000ТТ п.1.3.

				T26.00.03.00005		
				Стакан		
				Сборочный чертеж		
Изм.	Лист	Издоким	Подп.	Дата	Лит	Масса
Разраб	Лисева	Фурс	07.79		СМ	табл 1
Проб	Вамитенко	Сорокин			Лист 1	Листов 2
Рис.эр	Свайкин				Минэнерго СССР	
Гл. спец.	Сорокин				Главпланаэнергоинжпроект	
Н. контр.	Ермаков				Лен. филиал	
Утв.	Фрейгин					

900003.000СБ



Размеры в мм Таблица 3

Обозначение	H	h	B	L	d	S	Масса, кг
T26.11.03.000СБ	72	30	150	226	14	12	2,69
T26.12.					18		
T26.13.	116	50	170	254	23	20	4,63
T26.15						20	5,49
T26.16.	160	70	200	310	27	25	8,31
T26.17.						25	9,96
T26.19.	165	70	210	340	34	25	11,06
T26.20.03.000СБ						30	17,02

Таблица 4

Спецификация							
№ поз.	1		2				Масса на расклевку и масса сварных швов, кг
Наименование	Основание		Втулка				
Количество	1		2				
Материал	Лист SГОСТ 5681 - 57 ВСт.З**ГОСТ 14637-69		Сталь 20 ГОСТ 1050 - 60				
№ чертежа или стандарта	Т 26.00.03.001		Труба 20А ГОСТ 8732-70				Масса, кг
Обозначение	Обозначение	Масса, кг	Наружный диаметр, мм	h, мм	шт.	Общ.	
T26.11.03.000СБ	T26.01.03.001	2,05	108 x 4	30	0,308	0,62	0,025
T26.12.	T26.02.			50	0,513	1,03	
T26.13.	T26.03.			4,44	133 x 4	70	
T26.15.	T26.05.	6,50					
T26.16.	T26.06.	8,15	133 x 4	70	0,891	1,78	0,035
T26.17.	T26.07.	9,25					
T26.19	T26.09.	13,90	159 x 4,5	90	1,540	3,08	0,040

1. Сварку производить электродами типа Э42 по ГОСТ 3467-60.
- 2.*Размеры для справок.
- 3.**См. технические требования Т3.00.00.000 ТТ п.1.3.

Изм. №, подл. Подписан и дата Взам. инв. № Инв. № дроб. Подпись и дата

Серия 4.903-10 Выпуск 6

Изм. Лист	№ докум.	Подп.	Дата	Т26.00.03.000СБ	Лист 2
Копир	Без-вза	400529-02	71		

Копир Без-вза 400529-02 71 Документ 12