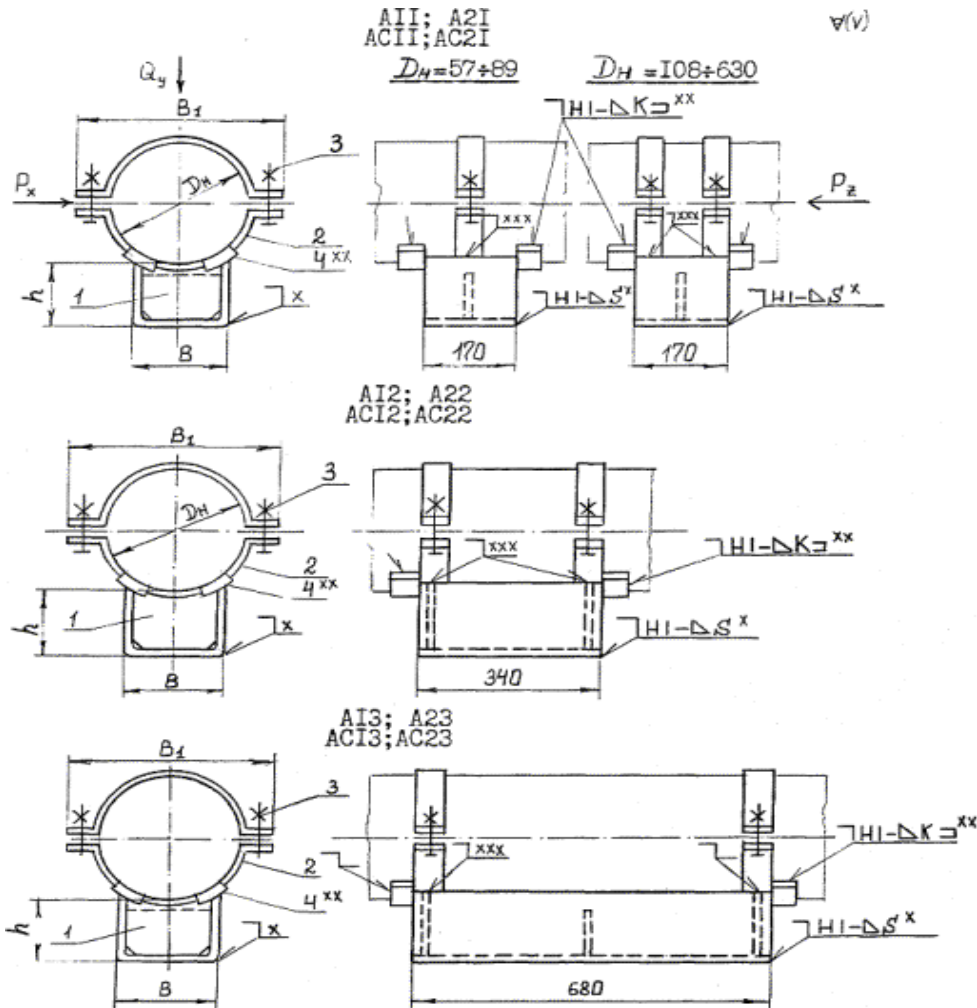


ОПОРЫ КОРПУСНЫЕ ХОМУТОВЫЕ - тип КХ



Сварные монтажные швы по ГОСТ 5264-80.

^x Для неподвижных опор, варить сплошным швом, см. черт. 3, табл. 4.

^{xx} Для неподвижных опор, а также подвижных при $D_n = 377$ мм; величина К - по наименьшей толщине свариваемых деталей варить сплошным швом.

^{xxx} См. черт. 3, узел IV, табл. 4.

- 1 - Опора типа КП соответственно того же исполнения (черт. 3, 4, табл. 4);
- 2 - полухомут (черт. 15, табл. 15); 3 - болт по ГОСТ 7798-70 с гайкой по ГОСТ 5915-70;
- 4 - упор (черт. 16, табл. 16).

Черт. 5

Таблица 5

Размеры, мм

Наружный диаметр трубопровода D_n	Исполнение	h	B	B_1	Размеры болта d l	Масса, кг не более	Допускаемые нагрузки, кН		
							Вертикальная Q_y	Осевая P_z при	
								$P_x = P_z$	$P_x = 0,5 P_z$
57	A11	102	50	142	M12×40	2,1	2,5	3,0	5,5
	A12							15,0	
	A21	152						3,0	5,5
	A22							15,0	
76	A11	101	160		2,2	3,0	3,0	5,5	
	A12						15,0		
	A21	151					3,0	5,5	
	A22						15,0		

Наружный диаметр трубопровода Дн	Исполнение	h	B	B ₁	Размеры болта d l	Масса, кг не более	Допускаемые нагрузки, кН					
							Вертикальная Q _y	Осевая P _z при				
								P _x = P _z	P _x = 0,5 P _z			
89	A11	100	80	179	M16×50	2,2	5,0	3,0	5,5			
	A12					15,0						
	A21	150				3,0		5,5				
	A22					15,0						
108	A11	103		80		200	M16×50	5,4	6,0	10	13	
	A12							30		45		
	A21	153						6,0		8	10	
	A22							25		38		
133	A11	101	80		250	M16×50		6,3	8,0	10	13	
	A12							30		45		
	A21	151						6,8		8	10	
	A22							25		38		
159	A11	101		80	275		M16×50	6,9	10,0	10	13	
	A12							30		45		
	A21	151						7,4		8	10	
	A22							25		38		
219	A11	109	200		365	M20×60		13,4	25	-	-	
	A12							60		85		
	A13							80		110		
	A21							159		14,1	-	-
	A22			50			70					
	A23			70			95					
273	A11	103		420	470		M20×60		15,1	25	-	-
	A12							104	40		60	85
	A13	80							110			
	A21	153						15,7	25	-	-	
	A22							40		50	70	
	A23							70		95		
325	A11		102	200	470	M20×60		17,4	50	-	-	
	A12	70						60	85			
325	A13	152	470		525			M20×60	26,9	80		110
	A21								50		-	-
	A22								70		50	70
377	A23	101			200				525	M20×60	30,3	70
	A11			50			-				-	
	A12			70			60				85	
	A13		80				110					
	A21		151	20,0			50				-	-
	A22			70			50				70	
A23	70			95								
426	A11	101		575		575	M20×60		22,1		60	-
	A12		80						90		125	
	A13	120						170				
	A21	151	23,6					60	-		-	
	A22		80					80	110			
	A23		105		150							
530	A11		103	300	705	M24×80		36,5	80	-	-	
	A12	120						110	145			
	A13	150						200				
	A21	153						38,2	80	-	-	
	A22							120		100	130	
A23	140		180									
630	A11	102	300		805		M24×80	41,0	80	-	-	
	A12							120		110	145	
	A13	150						200				
	A21	152						42,7	80	-	-	
	A22			120		100		130				
	A23			140		180						
	65,0											

Примечания: 1. Значения массы опор со сварными корпусами на 2 % выше указанных в таблице.
2.

Пример условного обозначения опоры типа КХ исполнения АС13 с вырезом для спутника из стали ВСт3пс для трубопровода Дн = 219 мм: ОПОРА 219-АС13в-ВСт3пс-ОСТ36-...-