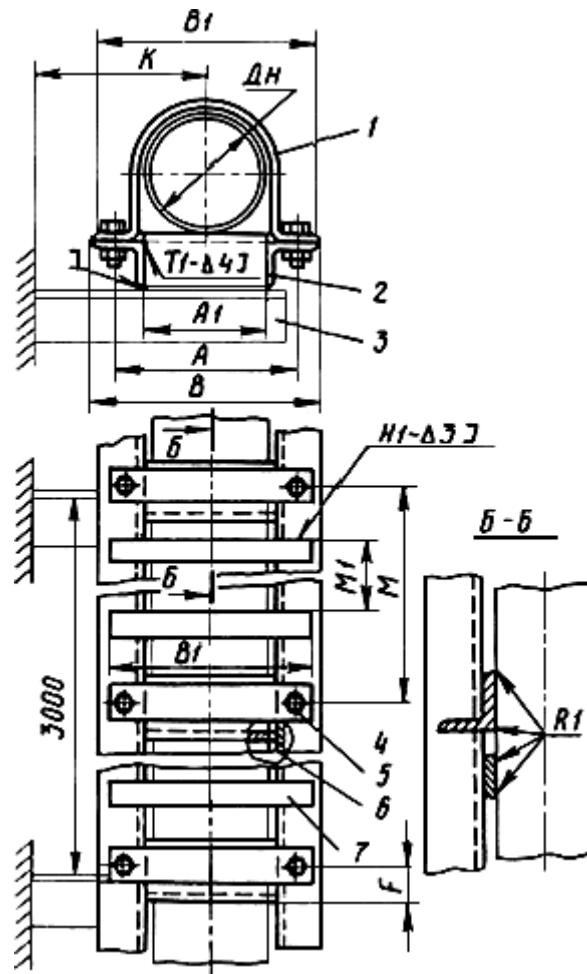


Опора однорядная с прерывистым основанием

Тип ОП-2

Для $D_H=125-315$ мм



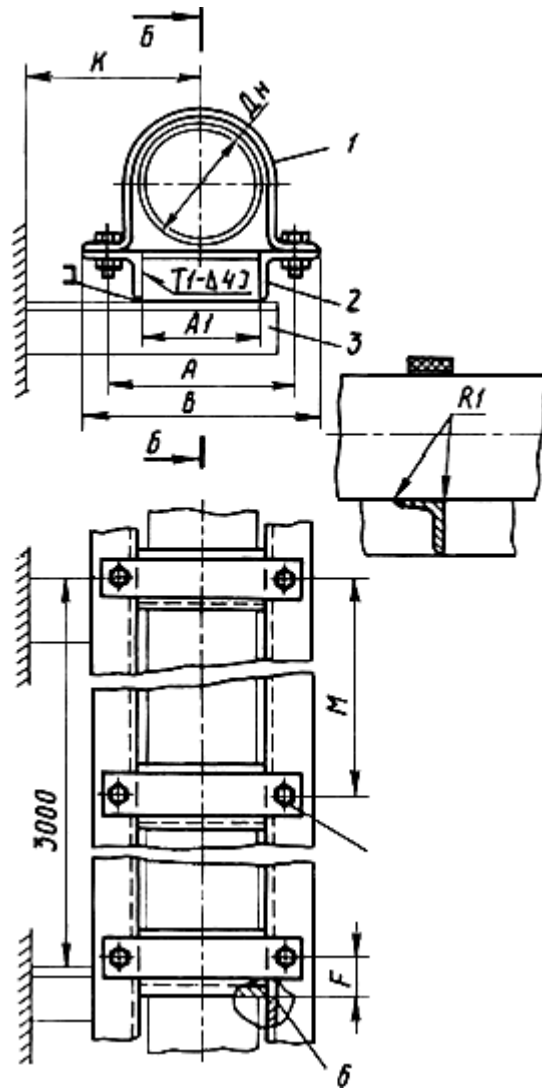
1 - скоба типа СО (черт.16, табл.13); 2 - основание - уголок по ГОСТ 8509-72; 3 - консоль;
4 - болт по ГОСТ 7798-70; 5 - гайка по ГОСТ 5915-70; 6 - ребро - уголок по ГОСТ 8509-72;
7 - полоса по ГОСТ 103-76

Черт.1

Опора однорядная с прерывистым основанием

Тип ОП-2

Для $D_n=400-630$ мм



1 - скоба типа СО (черт.16, табл.13); 2 - основание - уголок по ГОСТ 8509-72; 3 - консоль;
4 - болт по ГОСТ 7798-70; 5 - гайка по ГОСТ 5915-70; 6 - ребро - уголок по ГОСТ 8509-72

Черт.2

Размеры в мм

| Шифр опоры | Наружный диаметр трубопровода, Дн | Нагрузка, Н | Сечение уголка (поз.2 и 6) | Сечение полосы (поз.7) | <i>A</i> | <i>A</i> ₁ | <i>B</i> | <i>B</i> ₁ | <i>F</i> | <i>M</i> | <i>M</i> ₁ | Диаметр и длина болта (поз.4) | Масса одного пролета, кг | | | |
|------------|-----------------------------------|-------------|----------------------------|------------------------|----------|-----------------------|----------|-----------------------|----------|----------|-----------------------|-------------------------------|--------------------------|------|--------|------|
| ОП-2-125 | 125 | 900 | 40x40x4 | 30x4 | 160 | 116 | 196 | 190 | 22 | 1500 | 300 | М10x20 | 17,5 | | | |
| ОП-2-140 | 140 | | | | 175 | 131 | 211 | 205 | | | | | 17,8 | | | |
| ОП-2-160 | 160 | | | | 195 | 151 | 231 | 225 | | | | | 18,1 | | | |
| ОП-2-180 | 180 | | | | 216 | 172 | 252 | 246 | | | | | 2000 | 18,7 | | |
| ОП-2-200 | 200 | | | | 240 | 190 | 280 | 274 | | | | | | 25 | 21,4 | |
| ОП-2-225 | 225 | | | | 265 | 215 | 305 | 298 | | | | | 30 | 500 | М12x25 | 21,8 |
| ОП-2-250 | 250 | | | | 293 | 233 | 333 | 327 | | | | | | | | 29,3 |
| ОП-2-280 | 280 | | | | 325 | 235 | 365 | 358 | | | | | | | | 33,1 |
| ОП-2-315 | 315 | | | | 360 | 300 | 412 | 405 | | | | | | | | 38,2 |
| ОП-2-400 | 400 | | | | 4100 | 63x63x5 | - | 460 | | | | | 390 | 516 | - | 35 |
| ОП-2-500 | 500 | 6500 | 70x70x5 | - | 560 | 480 | 620 | - | 40 | - | - | - | 41,3 | | | |
| ОП-2-530 | 630 | 10100 | 80x80x6 | - | 690 | 600 | 760 | - | 45 | - | - | - | 60,1 | | | |

Пример условного обозначения опоры однорядной с прерывистым основанием для пластмассовых трубопроводов Дн=225 мм: Опора ОП-2-225 ОСТ 36-17-85