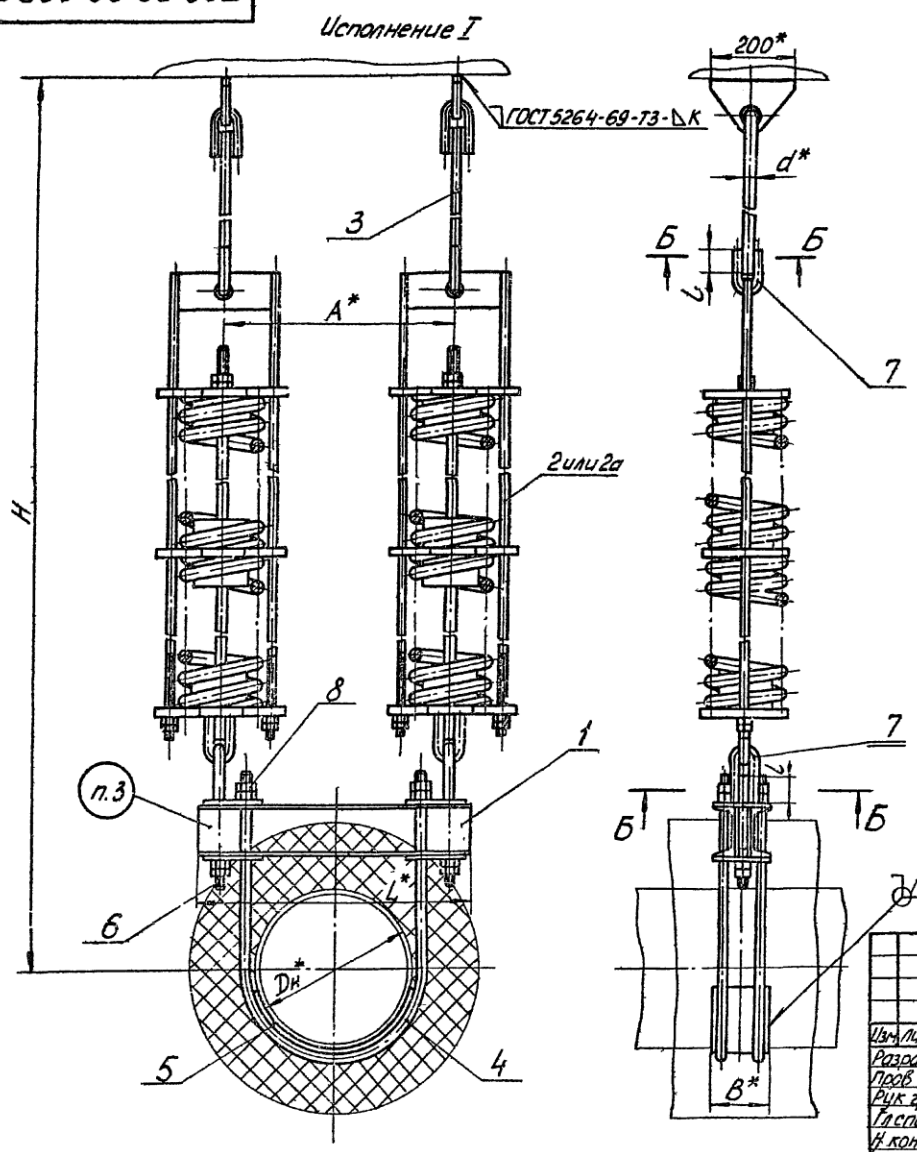


Т28.00.00.000С6

Серия 4.903-10 Выпуск 6

Имя и фамилия Подпись и дата



Исполнение II

1. Сварку производить электродами типа Э42 по ГОСТ 9467-60.
2. Катет шва „К<sub>1</sub>“, соединяющий трубопровод с подкладкой, не должен превышать толщину свариваемых деталей
3. Маркировать обозначение по чертежу и товарный знак завода-изготовителя
- 4\* Размеры для справок.
- 5\*\* Варить сплошным швом.

ГОСТ 5264-69-Н1-ΔК<sub>1</sub>  
Ст. п. 2

				<b>Т28.00.00.000С6</b>		Лист	Масса	Шлицы
				Дпора подвесная пружинная		См		
				горизонтальных трубопроводов		табл		
				Dн 377-1420 мм				
				Сборочный чертеж				
Изм	Лист	И. док.им	Подп	Дата	Лист 1	Листов 4		
Разраб	Гусева	ДМЗ	4.11.83	Минэнерго СССР				
Проб	Величенко	ВМЗ	24.11.83	Главэнерго-юнта				
Рук зр	Сорокин	ВМЗ	24.11.83	Энергомонтажпроект				
Гл спец	Сорокин	ВМЗ	28.11.83	Лен филиал				
И контр	Брмаков	ВМЗ	18.12.83					
Итв	Фрейлин	ВМЗ	18.12.83					
Копирован. Соболева 4.00.529-02						80	Формат 12	

728.00.00.0000СБ

Размеры в мм

Таблица 1

Обозначение	Наружный диаметр трубопровода $D_H$	Допускаемая вертикальная нагрузка, кгс	Допускаемая нагрузка на пружину, кгс	Вертикальное перемещение, $\Delta$	$H$ в свободном состоянии пружин	B	A	L	l	d	h	b	к	Масса кг
T28.01.00.0000СБ	377	8000	4080	50	2620	140	550	640	60	24	13	16	8	203
T28.02				100										314
T28.03.	426	9500	4955	50	2640	140	600	680	70	30	17	20	10	253
T28.04.				100										380
T28.05	480	6600	3325	50	2640	140	650	740						198
T28.06.				100										298
T28.07.	530	8000	4080	50	2680	180	710	800	60	24	13	16	8	215
T28.08.				100										326
T28.09	630			50	2680	180	800	890						222
T28.10				100										333
T28.11	720			50	2830	180	920	1030						300
T28.12				100										427
T28.13.	820			50	2880	180	1020	1130						309
T28.14				100										436
T28.15.	920	9500	4955	50	2930	180	1120	1230	70	30	17	20	10	325
T28.16				100										452
T28.17.	1020			50	2980	180	1220	1330						335
T28.18.				100										462
T28.19	1220			50	3080	180	1420	1530						355
T28.20				100										482
T28.21.	1420			50	3180	180	1620	1730						375
T28.22.00.0000СБ				100										502

Пример обозначения подвесной опоры исполнения I,  
для трубопровода  $D_H = 377$  мм,  $\Delta = 50$  мм:

ОПОРА ПОДВЕСНАЯ I-377 T28.01

Изм	Лист	на докум	Подп	Дата

T28.00.00.0000СБ

Лист  
2

Игорь Беляева 4.00.529-02 81

Формат А2

Серия 4.903-10 Выпуск 6

Имя на подл. Подпись и дата. Взам. инв. № Инв. № Взаим. Подпись и дата.



T28.00.00.000СБ

Продолжение табл 2

Спецификация													
№ поз	5			6			7			8			
Наименование	Накладка			Тяга			Ушко			Гайка			
Количество	2			2			4			12			
Материал	Лист 5 ГОСТ 5681 - 57 Вст.3*) ГОСТ 14637 - 69			Круге d ГОСТ 2590 - 71 20 ГОСТ 1050 - 60			Сталь 20 ГОСТ 1050 - 60						
№ чертежа или стандарта	T28.00.00.002 T25.00.00.002			T24.01.02.002 T28.11.00.003			T23.00.01.003 T24.00.02.003			ГОСТ 5915 - 70			
Обозначение	Обозначение	Масса, кг		Обозначение	Масса, кг		Обозначение	Масса, кг		Обозначение	Масса, кг		Масса Напильного металла обратных швов, кг
		шт.	Общ.		шт.	Общ.		шт.	Общ.		шт.	Общ.	
T28.01.00.000СБ T28.02.	T28.01.00.002	4,47	8,94	T24.01.02.002	0,86	1,72	T23.50.01.003	0,86	3,44	M24.5	0,107	1,284	0,86
T28.03 T28.04	T25.01.	5,06	10,12	T24.08.02.002	1,50	3,00	T24.08.02.003	1,68	6,72	M30.5	0,224	2,688	1,30
T28.05 T28.06	T28.05	5,66	11,32	T24.01.02.002	0,86	1,72	T23.50.01.003	0,86	3,44	M24.5	0,107	1,284	0,86
T28.07 T28.08	T28.07	7,80	15,60										
T28.09 T28.10	T28.09	9,23	18,46	T28.11.00.003	1,72	3,44	T24.08.02.003	1,68	6,72	M30.5	0,224	2,688	1,30
T28.11 T28.12	T28.11.	12,81	25,62										
T28.13 T28.14	T28.13.	14,57	29,14										
T28.15 T28.16	T28.15.	19,62	39,24										
T28.17 T28.18	T28.17	21,71	43,42										
T28.19 T28.20	T28.19	25,91	51,82										
T28.21 T28.22.00.000СБ	T28.01.00.002	30,10	60,20										

\*) Технические требования Т3.00.00.000 ТТ п13

Изм.	Лист	№ докум	Подп	Дат.з
------	------	---------	------	-------

T28.00.00.000СБ

Лист

4

Копир без знака 4.00529-02 83 Формат 12

Выпуск 6

Серия 4.003-10

Имя и фамилия  
Подпись и дата  
Взам. инв. №  
Инв. № подл.  
Литера и буква  
Литера и буква

Т28.00.01.000С5

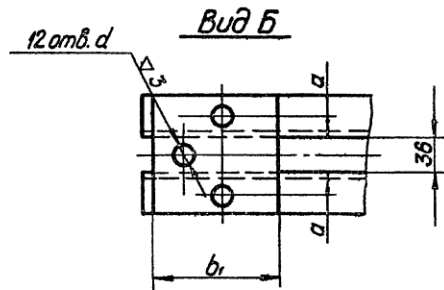
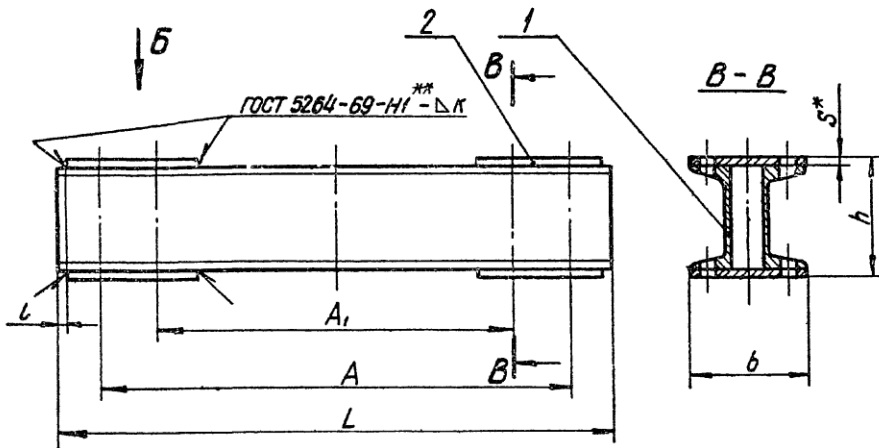


Таблица 2

Спецификация								
№ поз	1		2		Масса металлового сварных швов кг			
Наименование	Швеллер		Планка					
Количество	2		4					
Материал	Швеллер ГОСТ 8240-72 Ст 3** ГОСТ 535-58		Лист S ГОСТ 5681-57 ВСт 3** ГОСТ 1637-68					
№ чертежа или стандарта	без чертежа							
Обозначение	№ проката	Длина, мм		Масса, кг		Масса металла шва, кг		
		шт	Общ	Размеры, мм S x b <sub>1</sub> x b	Масса, кг шт		Общ	
T28.01.01.000С5	12	640	6,7	13,4	10 x 140 x 150	1,51	6,04	0,150
T28.05		740	7,7	15,4				
T28.07		800	8,3	16,6				
T28.09		890	9,3	18,6				
T28.11		1030	14,6	29,2				
T28.13	16	1130	16,0	32,0	16 x 155 x 165	3,08	12,32	0,320
T28.15		1230	17,5	35,0				
T28.17		1330	18,9	37,8				
T28.19		1530	21,7	43,4				
T28.21.01.000С5		1730	24,5	49,0				

Размеры в мм Таблица 1

Обозначение	A	A <sub>1</sub>	L	l	a	b	b <sub>1</sub>	d	h	κ	Масса, кг
T28.01.01.000С5	550	420	640	8	25	140	150	27	140	6	19,6
T28.05	650	524	740								21,6
T28.07	710	574	800								22,8
T28.09	800	674	890								24,8
T28.11	920	775	1030								41,8
T28.13	1020	875	1130	44,6							
T28.15	1120	975	1230	10	35	165	165	34	192	8	47,6
T28.17	1220	1075	1330								50,4
T28.19	1420	1275	1530								56,0
T28.21.01.000С5	1620	1475	1730								61,6

1. Сварку производить электродом типа Э42 по ГОСТ 9457-60.
- 2.\* Размер для справок.
- 3.\*\* Вносить ствольным швом.
- 4.\*\*\* См. технические требования Т3.00.00.000 ТТ и Л3.

Т 28.00.01.000С5					
Банка				Лит	Масштаб
Сборочный чертеж				См табл	—
Изм	Лист	№ докум	Подп	Дата	Лист
Разроб	Андреева	А.И.	1974	12	1
Проб	Келитченко	В.И.	1974	12	1
Ин.гр	Савицкий	С.И.	1974	12	1
Ин.спец	Сорокин	С.И.	1974	12	1
Начинпр	Ермаков	И.В.	1974	12	1
Итв	Фелиш	И.В.	1974	12	1

Капирова Селева 4.00529-02 84 Чертеж 12

Серия 4.903-10 Выпуск 6

Листов 1

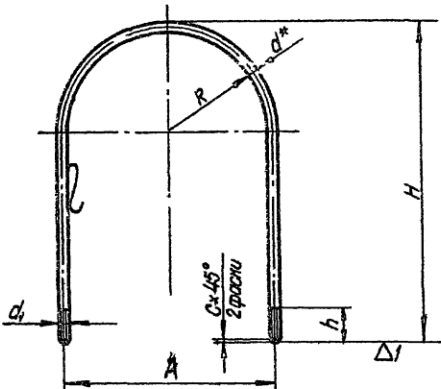
№ 1

Всего 1

Листов 1

Т28.00.00.001

▽3(▽)



Размеры в мм

Обозначение	d	d <sub>1</sub>	R	A	H	h	C	Развернутая длина	Масса, кг
T28.05.00.001	24	M24	250	524	800	90	2,5	1874	6,65
T28.07.			278	580	830			1967	6,98
T28.08.			328	680	930			2224	7,90
T28.11.	30	M30	372	774	1100	110	2,5	2620	14,54
T28.13.			422	784	1200			2880	15,98
T28.15.			474	978	1300			3130	17,37
T28.17.			524	1078	1400			3390	18,81
T28.19.			624	1278	1600			3900	21,64
T28.21.00.001			724	1478	1800			4420	24,53

\* Размер для справок

T28.00.00.001

Хомут

Лист	Масса	Масштаб
Лист	См табл	—
Листов 1		

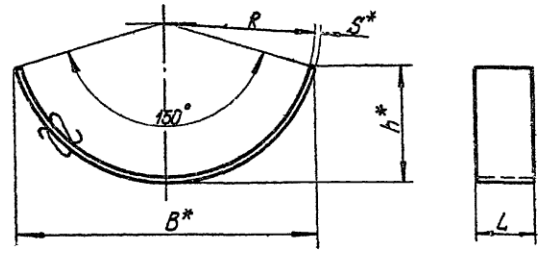
Круге d ГОСТ 2590 - 71  
20 ГОСТ 1050 - 60

Минэнерго СССР  
Госпланэнергомонтаж  
Энергомонтажпроект  
Лен филиал

Формат И

Т28.00.00.002

▽1(▽)



Размеры в мм

Обозначение	R	B	h	L	S	Развернутая длина	Масса, кг
T28.01.00.002	190	382	150	140	8	508	4,47
T28.05	242	483	188			644	5,66
T28.07.	267	533	208			710	7,80
T28.08.	317	630	244	170	10	840	9,23
T28.11.	352	718	278			960	12,81
T28.13	412	815	315			1092	14,57
T28.15	462	915	354	170	12	1225	19,62
T28.17.	512	1012	392			1356	21,71
T28.19	612	1205	466			1618	25,91
T28.21.00.002	712	1398	540			1880	30,10

1\* Размеры для справок.

2\*\* Технические требования ТЗ.00.00.000 ТТ п.13

T28.00.00.002

Накладка

Лист	Масса	Масштаб
Лист	См табл	—
Листов 1		

Лист S ГОСТ 5681 - 57  
8см3\*\* ГОСТ 14637 - 69

Минэнерго СССР  
Госпланэнергомонтаж  
Энергомонтажпроект  
Лен филиал

Копия: Базель - 4.00.529-02. 85

Серия 4.903-10 Выпуск 6

Серия 4.903-10 Выпуск 6

Изд. № 1001. Подпись и дата

Изд. № 1001. Подпись и дата

Изд. № 1001. Подпись и дата

Изд. № 1001. Подпись и дата

Изм	Лист	№ докум	Подп	Дата
Разработ	Андреева	А.И.		
Проб	Величенко	В.С.		
Инж. гр	Сорокин	С.В.		
Инженер	Сорокин	С.В.		
Н.контр	Ермаков	Е.В.		
Утв	Фейгин	Ф.В.		

Изм	Лист	№ докум	Подп	Дата
Разработ	Андреева	А.И.		
Проб	Величенко	В.С.		
Инж. гр	Сорокин	С.В.		
Инженер	Сорокин	С.В.		
Н.контр	Ермаков	Е.В.		
Утв	Фейгин	Ф.В.		