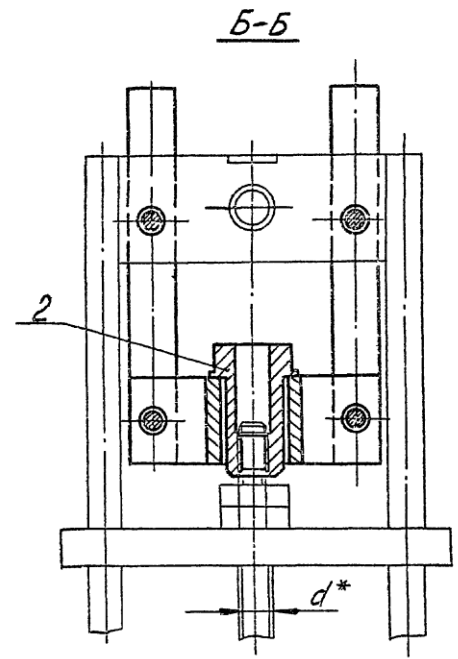
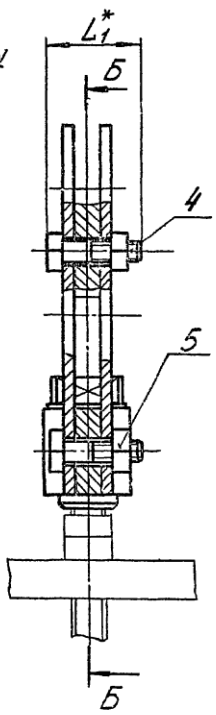
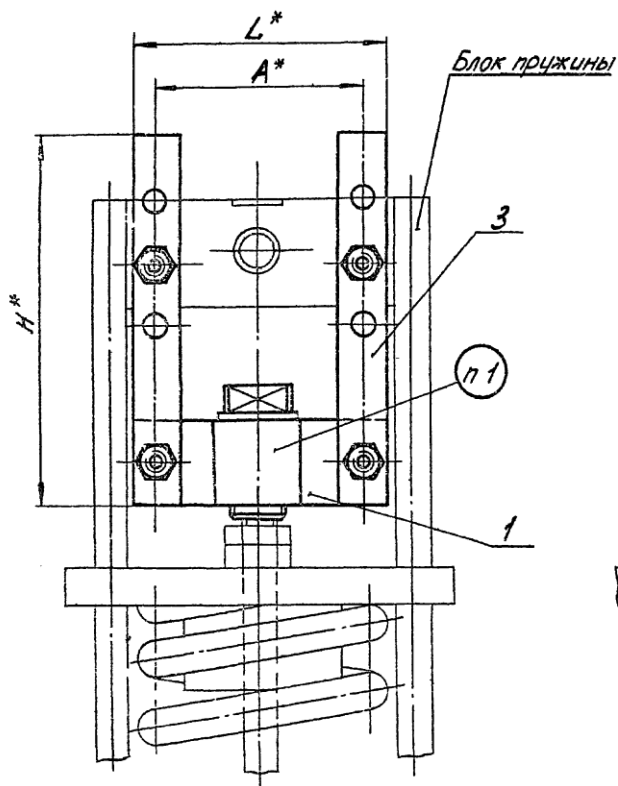


Т42.00.00.000СБ

Серия 4.003-10 Выпуск 6

Шифр и пров. Подпись и дата Взам. инв. № Шифр и серия Подпись и дата



- 1. Маркировать: обозначение по чертежу и товарный знак завода - изготовителя.
- 2. \*Размеры для справок.

				<b>Т42.00.00.000СБ</b>				
Изм.	Лист	№ док.им	Подп.	Дата	Разгружающее устройство для блоков пружин Сборочный чертёж	Лист	Масса	Масштаб
Разраб.	Гранич	Урван	21.04.88			Ст	—	
Проб.	Келитченко	22.11.88	25.04.88		Листов	Листов	2	
Рис.эр	Своякин	22.11.88	24.04.88		Минэнерго СССР Главтеплоэнергомонтаж энергомонтажпроект Лен. филиал			
Сл. спец.	Сорокин	22.11.88	24.04.88					
И. контр.	Ермаков	22.11.88	24.04.88					
Итв.	Фейгин	22.11.88	24.04.88		Копирован Соболева 4.00.52.9-02, 101			
						Формат 12		

Т42.00.00.000СБ

Размеры в мм

Таблица 1

Обозначение	Допускаемая нагрузка, кгс	Диаметр троса, d	H	A	L	L <sub>1</sub>	Масса, кг	Для блоков пружин		
Т42.01.00.000СБ	534	М12	220	120	150	58	2,60	Т26.01.00.000СБ	Т26.11.00.000СБ	
Т42.02.	816	М16					2,57	Т26.02.	Т26.12.	
	1190						Т26.03.	Т26.13.		
	1666			Т26.04.	Т26.14.					
Т42.03.	2005	М20		140	166		76	3,24	Т26.05.	Т26.15.
	2686							Т26.06.	Т26.16.	
Т42.04.	3325	М24	240	155	190	76	5,44	Т26.07.	Т26.17.	
	4080						Т26.08.	Т26.18.		
Т42.05.	4955	М30	300	180	220	78	6,86	Т26.09.	Т26.19.	
Т42.06.00.000СБ	5960						Т26.10.00.000СБ	Т26.20.00.000СБ		

Пример обозначения разгружающего устройства:

**РАЗГРУЖАЮЩЕЕ УСТРОЙСТВО Т42.03**

Таблица 2

Спецификация										
№ поз.	1		2		3		4		5	
Наименование	Траверса		Втулка		Полоса		Болт		Гайка	
Количество	1		1		4		4		4	
Материал	—		Друг. d ГОСТ 2590 - 71 в ст 3*) ГОСТ 535 - 58		Лист S ГОСТ 5581 - 57 в ст 3*) ГОСТ 14637 - 69		Сталь 35 ГОСТ 1050 - 60		Сталь 20 ГОСТ 1050 - 60	
№ чертежа или стандарта	Т42.00.01.000		Т42.00.00.001		Т42.00.00.002		ГОСТ 7798 - 70		ГОСТ 5915 - 70	
Обозначение	Обозначение	Масса, кг	Обозначение	Масса, кг	Обозначение	Масса, кг шт. общ.	Обозначение	Масса, кг шт. общ.	Обозначение	Масса, кг шт. общ.
Т42.01.00.000СБ	Т42.01.01.000СБ	0,796	Т42.01.00.001	0,214	Т42.01.00.002	0,320 1,28	М12 x 50. 56	0,062 0,248	М12.5	0,015 0,060
Т42.02.			Т42.02.	0,183						
Т42.03.	Т42.03.	1,305	Т42.03.	0,343						
Т42.04.	Т42.04.	1,821	Т42.04.	0,370	Т42.04.	0,636 2,54	М16 x 70. 56	0,145 0,580	М16.5	0,033 0,132
Т42.05.	Т42.05.	2,368	Т42.05.00.001	0,516	Т42.05.	0,815 3,26				
Т42.06.00.000СБ	Т42.06.01.000СБ	2,648					Т42.06.00.002	0,812 3,25	М20 x 70. 56	0,244 0,976

\*) См. технические требования ТЗ.00.00.000Тп.1.3.

Изм.	Кол.	№ докум	Подп.	Дата	Т42.00.00.000СБ	Лист 2

Копир. белая

Ц.0.0529-02 102

Формат 12

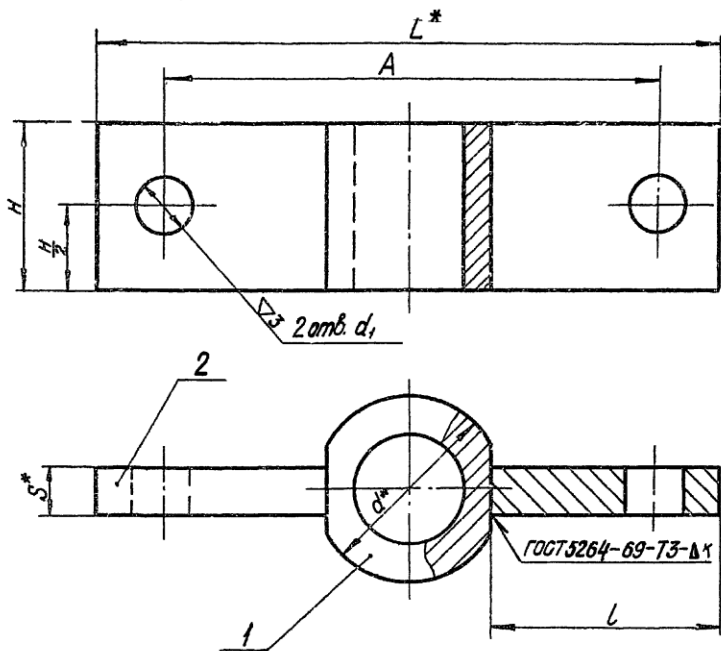
Серия 4903-10 Выпуск 6

Имя на подл. Подпись и дата

№ докум

№ докум

T42.00.01.000C5



Размеры в мм Таблица 1

Обозначение	d	d <sub>1</sub>	A	L	H	S	K	Масса, кг
T42.01.01.000C5	48	14	120	150	40	12	6	0,796
T42.03.	56		140	166	50	16		1,305
T42.04.	65	18	155	190	55	20	8	1,821
T42.05.		18	155	190	70			2,368
T42.06.01.000C5		23	180	220	70			2,648

Таблица 2

Спецификация						
№ поз.	1	2		Масса изготовления металла сборки: шток, метки в сборке: кг		
Наименование	Втулка	Полоса				
Количество	1	2				
Материал	Круг d ГОСТ 2590-71 ВСт3** ГОСТ 535-58	Лист S ГОСТ 5681-57 ВСт3** ГОСТ 14637-69				
№ чертежа или стандарта	T42.00.01.001		Без чертежа			
Обозначение	Обозначение	Масса, кг	Размеры, мм S × H × L	Масса, кг		Масса изготовления металла сборки: шток, метки в сборке: кг
				шт	Общ	
T42.01.01.000C5	T42.01.01.001	0,380	12 × 40 × 55	0,193	0,386	0,030
T42.03.	T42.03.	0,550	16 × 50 × 58	0,345	0,690	0,065
T42.04.	T42.04.	0,875	16 × 55 × 68	0,438	0,876	0,070
T42.05.	T42.05.01.001	0,930	20 × 70 × 65	0,674	1,348	0,090
T42.06.01.000C5			20 × 70 × 80	0,814	1,628	

1. Сварку производить электродами типа Э42 по ГОСТ 9467-60.
- 2.\* Размеры для справок
- 3.\*\* См. технические требования Т3.00.00.000 ТТ п.1.3.

T42.00.01.000C5

				Таблица 1		
Изм.	Лист	№ докум	Подп.	Дата	Лист	Листов
Разраб.	Андраева	Сборка			1	1
Проб.	Величенко	Сборка				
Рис эр.	Свайкин	Сборка				
Исполн.	Сорокин	Сборка				
Н.инж.	Ермаков	Сборка				
Утв.	Фейгин	Сборка				

Траверса  
Сборочный чертеж

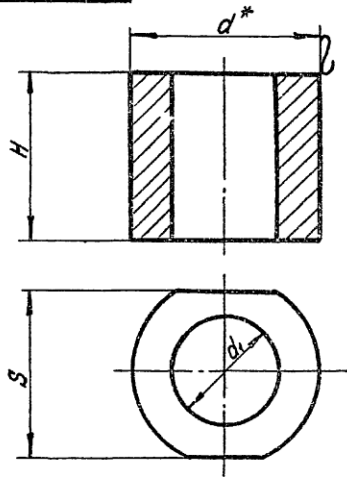
Лист	Масса	Масштаб
1	См табл.1	—
Минэнерго СССР Гидроэнергоаппарат Энергоаппарат Лен. филиал		

4.00.529-02 103 12

Серия 4.903-10 Выпуск 6  
Имя и дата  
Подпись и дата  
Взам. инв. №  
Инв. № инв.

T42.00.01.001

▽3(▽)



Размеры в мм

Обозначение	d	d <sub>1</sub>	H	S	Масса, кг
T42.01.01.001	48	26	40	40	0,380
T42.03.	56	32	50	50	0,550
T42.04.	65	35	55	55	0,875
T42.05.01.001		42	70	60	0,930

1.\* Размер для справок.  
2.\*\* См. технические требования Т3.00.00.000ТТ п.1.3.

T42.00.01.001

Втулка

Круг d ГОСТ 2590 - 71  
ВСт3\*\* ГОСТ 535 - 58

Лист	Масса	Масштаб
1	см. табл.	—
Листов 1		

Минэнерго СССР  
Главтеплоэнергомонтаж  
Энергомонтажпроект  
Лен. филиал

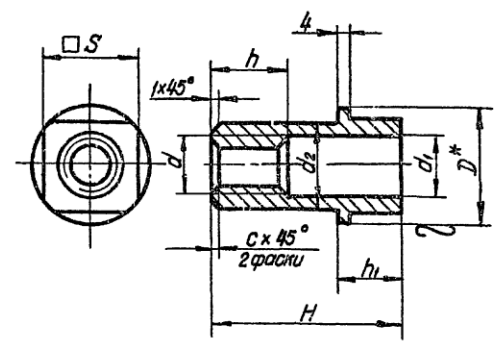
Серия 4.903-10 Выпуск 6

Имя, № подл. Подпись и дата

Имя, № подл.	Подпись и дата
Изм. Лист	
Разраб. Андреева	
Проб. Вейтченко	
Рук.зр. Сарогин	
Т.спец. Сарогин	
Инж.пр. Ермаков	
Утв. Фейгин	

T42.00.00.001

▽3(▽)



Размеры в мм

Обозначение	d	d <sub>1</sub>	d <sub>2</sub>	D	S	H	h	h <sub>1</sub>	C	Масса, кг
T42.01.00.001	M12	14	24	36	32	65	16	15	15	0,214
T42.02.	M16	18	30	48	41	75	20	20	2	0,183
T42.03.	M20	22	30	48	41	75	25	20	2,5	0,343
T42.04.	M24	26	32	48	41	85	30	25	2,5	0,370
T42.05.00.001	M30	32	40	56	46	105	40	30		0,516

1.\* Размер для справок.  
2.\*\* См. технические требования Т3.00.00.000ТТ п.1.3.

T42.00.00.001

Втулка

Круг D ГОСТ 2590 - 71  
ВСт3\*\* ГОСТ 535 - 58

Лист	Масса	Масштаб
1	см. табл.	—
Листов 1		

Минэнерго СССР  
Главтеплоэнергомонтаж  
Энергомонтажпроект  
Лен. филиал

Серия 4.903-10 Выпуск 6

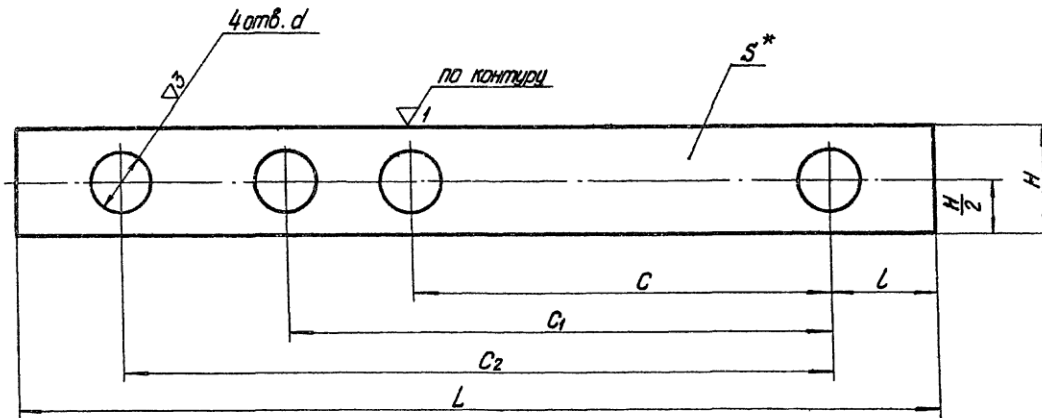
Имя, № подл. Подпись и дата

Имя, № подл.	Подпись и дата
Изм. Лист	
Разраб. Андреева	
Проб. Вейтченко	
Рук.зр. Сарогин	
Т.спец. Сарогин	
Инж.пр. Ермаков	
Утв. Фейгин	

4.00.524-02 104

Т42.00.00.002

2(Δ)



Размеры в мм

Обозначение	H	L	L	C			d	S	Масса, кг
				C	C <sub>1</sub>	C <sub>2</sub>			
Т42.01.00.002	26	220	25	100	130	170	14	8	0,320
Т42.04	38	240		120	150	190	18	10	0,636
Т42.05		300	30	150	200	240			23
Т42.06.00.002	40								

1.\* Размер для справок.

2.\*\* См. технические требования Т3.00.00.000.ТТ п.1.3.

№ из подл. Подпись и дата Изм. № Инв. № Подпись и дата

				<b>Т42.00.00.002</b>		
				<b>Полоса</b>		
Изм. Лист	Исполнитель	Подп.	Дата	Лист	Масса	Масштаб
Разработ	Андреева	Андреева		1	0,812	1:1
Проб	Величенко	Величенко	07.07.74			
Рук.зр.	Свободкин	Свободкин	07.07.74			
Гл. спец.	Сорокин	Сорокин				
И.контр.	Ермаков	Ермаков				
Стб	Фейгин	Фейгин				
				Лист 5 ГОСТ 5681 - 57 в СтЗ** ГОСТ 14637-69		
				Минэнерго СССР Лаб. теплоэнергомонтаж Энергомонтажпроект Лен. филиал		

— Копия Беленева 4.00529-02 103

Формат 12

Серия 4.903-10 Выпуск 6